



**Powiatowy Urząd Pracy  
w Lublinie**

**OSOBY  
NIEPEŁNOSPRAWNE  
BEZROBOTNE ORAZ  
POSZUKUJĄCE PRACY  
NIEPOZOSTAJĄCE  
W ZATRUDNIENIU**

*Stan na koniec **I półrocza 2019 r.***

MINISTERSTWO RODZINY, PRACY I POLITYKI SPOŁECZNEJ  
PEŁNOMOCNIK RZĄDU DO SPRAW OSÓB NIEPEŁNOSPRAWNYCH  
ul. Nowogrodzka 1/3/5, 00-513 Warszawa

Powiatowy Urząd Pracy w Lublinie  Numer identyfikacyjny REGON 431214322	<b>MRPiPS-07</b> <b>Sprawozdanie o osobach niepełnosprawnych</b> <b>bezrobotnych i poszukujących pracy</b> <b>niepozostających w zatrudnieniu</b> <b>w 1 półroczu 2019r.</b>	Termin przekazania: zgodnie z PBSSP 2019
Obowiązek przekazywania danych statystycznych wynika z art. 30 ust. 1 pkt 3 ustawy z dnia 29 czerwca 1995 r. o statystyce publicznej (t.j. Dz. U. z 2016 r. poz. 1068) oraz rozporządzenia Rady Ministrów w sprawie programu badań statystycznych statystyki publicznej na rok 2019		

**DZIAŁ 1. OSOBY WŁĄCZONE DO EWIDENCJI OSÓB NIEPEŁNOSPRAWNYCH W CIĄGU PÓŁROCZA SPRAWOZDAWCZEGO**

Wyszczególnienie		Bezrobotni			Poszukujący pracy niepozostający w zatrudnieniu			
		razem	kobiety	ze znacznym lub umiarkowanym stopniem niepełności	razem	kobiety	ze znacznym lub umiarkowanym stopniem niepełności	
		1	2	3	4	5	6	
Osoby włączone do ewidencji osób niepełnosprawnych		01	131	63	42	6	2	2
uwzględnieni w sprawozdaniu MPIPS-01		02	131	63	42	6	2	2
zarejestrowani po raz kolejny		03	117	57	34	3	1	1
w tym po raz kolejny jako osoba niepełnosprawna		04	74	37	25	2	1	1
długotrwale		05	34	15	7	0	0	0
poprzednio pracujący		06	121	59	37	6	2	2
do momentu zarejestrowania się		07	51	28	18	2	1	1
z wiersza 06		08	0	0	0	0	0	0
zwolnieni z przyczyn dotyczących zakładu pracy		09	2	2	2	0	0	0
zamieszkali na wsi		10	113	55	35	6	2	2
w tym posiadający gospodarstwo rolne		11	15	7	6	1	0	1
do 30 roku życia		12	33	15	11	0	0	0
w tym do 25 roku życia		13	13	4	5	0	0	0
powyżej 50 roku życia		14	47	21	15	3	0	2
z wykształceniem co najmniej średnim		15	61	37	25	3	2	0
po szkole specjalnej		16	0	0	0	0	0	0
bez kwalifikacji zawodowych		17	30	12	9	1	0	0
bez doświadczenia zawodowego		18	24	13	12	0	0	0
po stażu		19	10	8	1	0	0	0
po pracach interwencyjnych		20	0	0	0	0	0	0
po robotach publicznych		21	0	0	0	X	X	X
po odbyciu przygotowania zawodowego dorosłych		22	0	0	0	0	0	0
po szkoleniu		23	3	1	2	0	0	0
po pracach społecznie użytecznych		24	0	0	0	X	X	X
osoby w okresie do 12 miesięcy od dnia ukończenia nauki		25	10	4	3	0	0	0
z wykształceniem co najmniej średnim		26	10	4	3	0	0	0
z wiersza 25		27	0	0	0	0	0	0
po szkole specjalnej		28	0	0	0	0	0	0
po szkoleniu		29	0	0	0	0	0	0
po stażu		29	5	3	1	0	0	0
pobierający świadczenie rentowe z tytułu niezdolności do pracy (bez w. 31 i 32)		30	X	X	X	4	1	2
osoby, którym przyznano rentę szkoleniową		31	X	X	X	0	0	0
pobierający rentę socjalną		32	X	X	X	0	0	0
posiadający co najmniej jedno dziecko do 6 roku życia		33	7	2	1	0	0	0
posiadający co najmniej jedno dziecko niepełnosprawne do 18 roku życia		34	0	0	0	0	0	0
po zakończeniu realizacji kontraktu socjalnego		35	0	0	0	0	0	0
prowadzący działalność gospodarczą		36	X	X	X	0	0	0







**DZIAŁ 3. OSOBY BĘDĄCE W EWIDENCJI OSÓB NIEPEŁNOSPRAWNYCH W KOŃCU PÓŁROCZA SPRAWOZDAWCZEGO, CZĘŚĆ 2**

Wyszczególnienie			Niepełnosprawni bezrobotni ogółem	Z tego wg czasu pozostawania bez pracy w miesiącach							Niepełnosprawni poszukujący pracy i niepozostający w zatrudnieniu ogółem	Z tego wg czasu pozostawania bez pracy w miesiącach					
				do 1	1-3	3-6	6-12	12-24	pow. 24	do 1		1-3	3-6	6-12	12-24	pow. 24	
				01	02	03	04	05	06	07		08	09	10	11	12	13
Ogółem			01	143	12	20	22	30	22	37	20	1	3	1	5	4	6
Miejsce zamieszkania	Miasta	02	17	1	3	2	2	2	3	6	1	0	0	0	0	0	1
	Wieś	03	126	11	17	20	28	19	19	31	19	1	3	1	5	4	5
Płeć	Mężczyźni	04	80	4	10	14	16	15	21	11	1	1	1	3	2	3	
	Kobiety	05	63	8	10	8	14	7	16	9	0	2	0	2	2	3	
Osoby bez kwalifikacji	O	06	39	3	3	5	12	4	12	5	0	1	0	3	0	1	
	K	07	21	2	2	0	7	3	7	3	0	0	0	2	0	1	
Wiek (z wiersza 01)	18-24	O	08	7	1	2	0	3	1	0	0	0	0	0	0	0	
		K	09	4	0	1	0	2	1	0	0	0	0	0	0	0	
	25-29	O	10	15	2	2	4	2	1	4	0	0	0	0	0	0	
		K	11	11	2	1	1	2	1	4	0	0	0	0	0	0	
	30-39	O	12	23	4	3	4	4	1	7	2	0	0	0	0	1	1
		K	13	14	2	2	3	4	1	2	2	0	0	0	0	1	1
	40-44	O	14	11	1	4	2	1	1	2	2	0	1	0	0	0	1
		K	15	6	1	2	1	0	0	2	1	0	1	0	0	0	0
	45-49	O	16	20	1	3	3	7	3	3	4	0	1	0	1	1	1
		K	17	10	1	2	0	2	3	2	1	0	1	0	0	0	0
	50-54	O	18	22	1	2	6	4	3	6	4	0	0	0	2	1	1
		K	19	10	1	1	3	1	0	4	3	0	0	0	1	1	1
	55-59	O	20	31	2	4	2	5	6	12	4	0	0	1	1	0	2
		K	21	8	1	1	0	3	1	2	2	0	0	0	1	0	1
60 i więcej lat	O	22	14	0	0	1	4	6	3	4	1	1	0	1	1	0	
	K	23	0	0	0	0	0	0	0	0	0	0	0	0	0	0	
Stopień niepełnosprawności	znaczny	24	1	0	0	0	0	1	0	1	0	0	0	0	0	1	
	umiarkowany	25	40	4	8	4	10	6	8	13	1	0	1	3	3	5	
	lekki	26	102	8	12	18	20	15	29	6	0	3	0	2	1	0	

Wyszczególnienie			Niepełno- sprawni  bezro- botni  ogółem	Z tego wg czasu pozostawania bez pracy w miesiącach							Niepełno- sprawni poszuku- jący pracy i  niepozo- stający w zatrudnie- niu ogółem	Z tego wg czasu pozostawania bez pracy w miesiącach					
				do 1	1-3	3-6	6-12	12-24	pow. 24	do 1		1-3	3-6	6-12	12-24	pow. 24	
				01	02	03	04	05	06	07		08	09	10	11	12	13
Przyczyna niepełno- sprawno- ści	Upośledzenie umysłowe	27	1	1	0	0	0	0	0	0	0	0	0	0	0		
	Choroby psychiczne	28	19	1	2	5	4	0	7	3	0	0	0	0	2	1	
	Zaburzenie głosu, mowy i choroby słuchu	29	7	1	0	1	0	0	2	3	2	0	0	0	0	1	1
	Całościowe zaburzenia rozwojowe	30	0	0	0	0	0	0	0	0	0	0	0	0	0	0	
	Choroby narządu wzroku	31	4	1	1	0	0	0	2	0	2	0	0	0	0	0	2
	Upośledzenia narządu ruchu	32	53	6	8	6	11	8	14	5	1	2	0	1	0	1	
	Epilepsja	33	8	1	0	0	3	1	3	0	0	0	0	0	0	0	
	Choroby układu oddechowego i układu krążenia	34	10	1	1	1	3	1	3	4	0	0	0	2	1	1	
	Choroby układu pokarmowego	35	2	0	1	0	1	0	0	0	0	0	0	0	0	0	
	Choroby układu moczowo - pęciowego	36	5	0	0	1	2	1	1	1	1	0	0	0	1	0	0
	Chorob. neurologiczne	37	18	0	4	4	3	4	3	2	0	1	1	0	0	0	
Inne	38	13	0	3	2	3	2	3	0	0	0	0	0	0	0		
Staż pracy ogółem	Nieustalony	39	3	0	0	2	0	1	0	1	0	0	0	1	0	0	
	do 1 roku	40	22	2	3	3	4	3	7	5	0	1	0	1	1	2	
	1-5	41	30	3	3	8	7	2	7	2	0	0	0	2	0	0	
	5-10	42	21	1	2	4	5	2	7	2	0	0	0	0	0	2	
	10-20	43	32	4	7	3	3	10	5	6	0	1	0	2	2	1	
	20-30	44	13	1	2	2	5	1	2	3	1	1	0	0	1	0	
	30 lat lub więcej	45	5	0	1	2	1	1	0	1	0	0	1	0	0	0	
bez stażu	46	20	1	2	0	5	3	9	1	0	0	0	0	0	1		





**DZIAŁ 4. WOLNE MIEJSCA PRACY I AKTYWIZACJI ZAWODOWEJ DLA OSÓB NIEPEŁNOSPRAWNYCH**
**4.1. Wolne miejsca pracy i aktywizacji zawodowej dla osób niepełnosprawnych**

Wyszczególnienie		Zgłoszone w półroczu sprawozdawczym				W końcu półroczu sprawozdawczego	
		razem	z rubr. 1 - dotyczące pracy			razem	w tym niewykorzystane dłużej niż 30 dni
			subsydowanej	z sektora publicznego	sezonowe		
<b>0</b>		<b>1</b>	<b>2</b>	<b>3</b>	<b>4</b>	<b>5</b>	<b>6</b>
Ogółem wolne miejsca pracy i miejsca aktywizacji zawodowej (w.02+w.03)	<b>01</b>	59	3	3	34	1	0
z wiersza 01	zatrudnienie lub inna praca zarobkowa	<b>02</b>	58	2	3	34	0
	miejsca aktywizacji zawodowej	<b>03</b>	1	1	0	X	1
	z wiersza 03	<b>04</b>	1	1	0	X	1
	staże	<b>05</b>	0	0	0	X	0
	przygotowanie zawodowe dorosłych	<b>06</b>	0	0	0	X	0
prace społecznie użyteczne	<b>07</b>	0	0	0	0	0	0
dla osób w okresie do 12 miesięcy od dnia ukończenia nauki	<b>07</b>	0	0	0	0	0	0

**4.2. Osoby niepełnosprawne objęte indywidualnym planem działania (IPD)**

Wyszczególnienie			Osoby niepełnosprawne objęte indywidualnym planem działania			
			bezrobotni		poszukujący pracy	
<b>0</b>			<b>1</b>	<b>2</b>	<b>3</b>	<b>4</b>
			razem	kobiety	razem	kobiety
Przygotowano IPD	w półroczu sprawozdawczym	<b>08</b>	101	41	0	0
Przerwali realizację IPD		<b>09</b>	87	42	0	0
w tym z powodu podjęcia pracy		<b>10</b>	37	18	0	0
Zakończyli realizację IPD		<b>11</b>	12	7	1	0
Realizujący IPD	w końcu półroczu sprawozdawczego	<b>12</b>	150	64	0	0

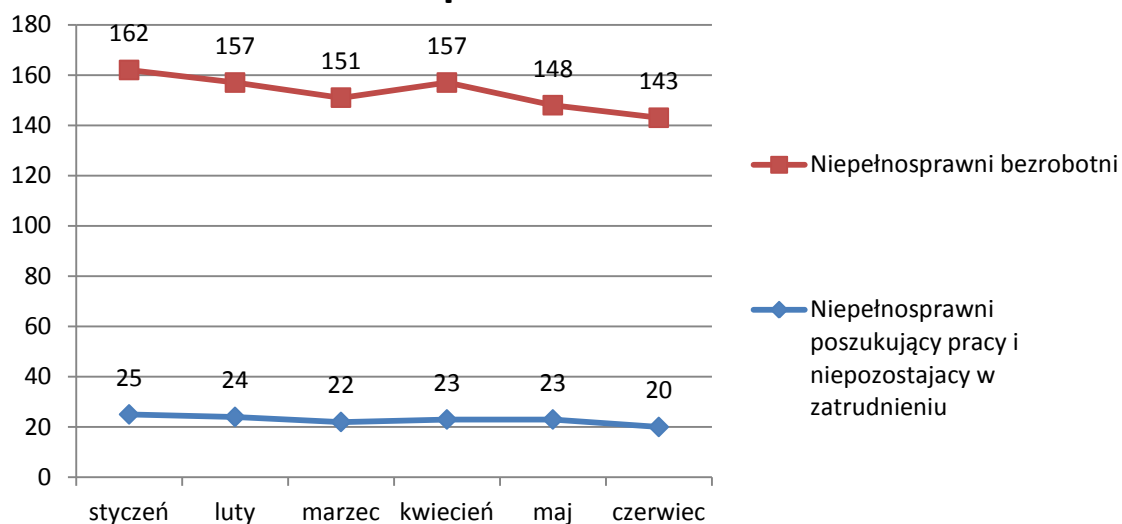
**4.3. Profile pomocy dla osób niepełnosprawnych**

Wyszczególnienie		Liczba niepełnosprawnych bezrobotnych dla których ustalono profil pomocy		Liczba wywiadów z niepełnosprawnymi zakończonych ustaleniem profilu		Liczba niepełnosprawnych bezrobotnych z ustalonym profilem pomocy		
		razem	kobiety	razem	kobiety	razem	kobiety	
								w półroczu sprawozdawczym
<b>0</b>		<b>1</b>	<b>2</b>	<b>3</b>	<b>4</b>	<b>5</b>	<b>6</b>	
Ogółem (w.14+w.15+w.16)	<b>13</b>	97	45	99	46	0	0	
z tego	Profil I	<b>14</b>	X	X	0	0	0	
	Profil II	<b>15</b>	X	X	71	35	0	0
	Profil III	<b>16</b>	X	X	28	11	0	0

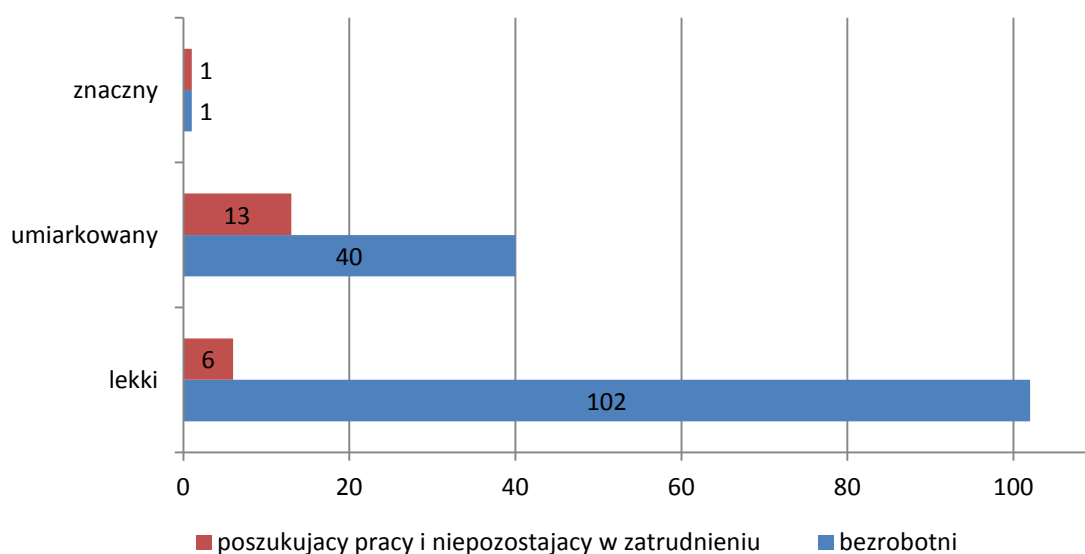
**4.4 Aktywne formy przeciwdziałania bezrobociu dla niepełnosprawnych**

Wyszczególnienie			Osoby niepełnosprawne razem	
			w końcu półroczu	w tym kobiety
			<b>1</b>	<b>2</b>
Osoby niepełnosprawne bezrobotne	zatrudnione przy pracach interwencyjnych	<b>17</b>	0	0
	zatrudnione przy robotach publicznych	<b>18</b>	1	0
	odbywające szkolenie	<b>19</b>	0	0
	z wiersza 19 - w ramach bonu szkoleniowego	<b>20</b>	0	0
	odbywające staż	<b>21</b>	5	3
	z wiersza 21 - w ramach bonu stażowego	<b>22</b>	0	0
	odbywające przygotowanie zawodowe dorosłych	<b>23</b>	0	0
	odbywające prace społecznie użyteczne	<b>24</b>	1	0
	z wiersza 24 - w ramach PAI	<b>25</b>	0	0
	zatrudnione w ramach świadczenia aktywizacyjnego	<b>26</b>	0	0
	zatrudnione w ramach grantu na telepracę	<b>27</b>	0	0
	zatrudnione w ramach refundacji składek na ubezpieczenie społeczne	<b>28</b>	0	0
	zatrudnione w ramach dofinansowania wynagrodzenia za zatrudnienie skierowanego bezrobotnego powyżej 50 r.ż.	<b>29</b>	2	0
z wiersza 29 - w tym powyżej 60 roku życia	<b>30</b>	1	0	

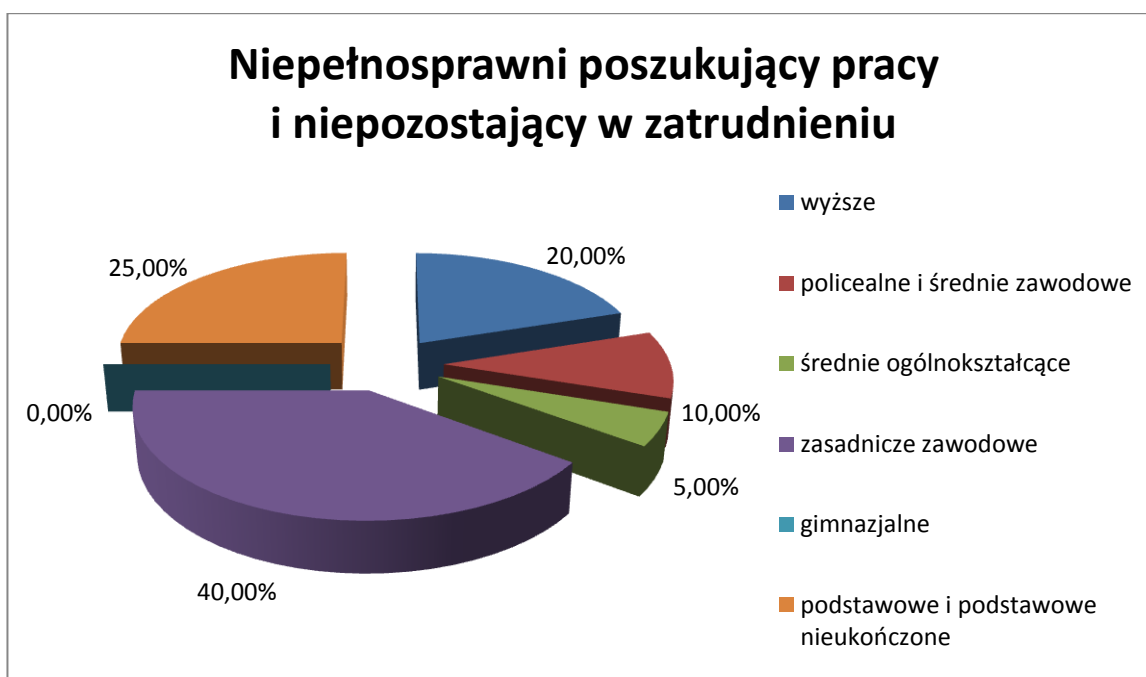
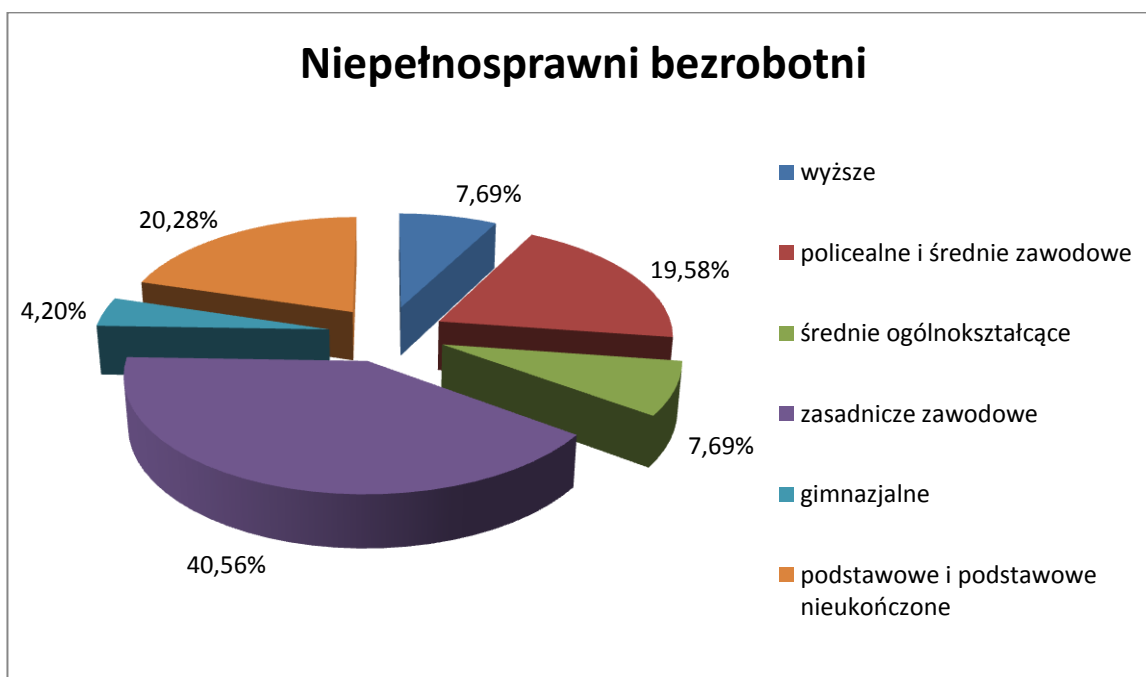
## Osoby niepełnosprawne PUP Lublin - I półrocze 2019



## Osoby niepełnosprawne wg stopnia niepełnosprawności - na koniec I półrocza



## Niepełnosprawni wg wykształcenia w I półroczu 2019



## Niepełnosprawni wg wieku w I półroczu 2019

