

**Powiatowy Urząd Pracy  
w Lublinie**

*ZESTAWIENIA  
STATYSTYCZNE*

*Stan na koniec **czzerwca 2011r.***

MINISTERSTWO PRACY I POLITYKI SPOŁECZNEJ,  
ul. Nowogrodzka 1/3/5, 00-513 Warszawa

<b>Powiatowy Urząd Pracy w Lublinie</b>	<b>MPIPS – 01 Sprawozdanie o rynku pracy</b>	Przekazać/wysłać do 5. dnia roboczego każdego miesiąca z danymi za poprzedni miesiąc do wojewódzkiego urzędu pracy								
Numer identyfikacyjny REGON <table border="1" style="width: 100%; text-align: center; border-collapse: collapse;"> <tr> <td style="width: 12.5%;">4</td> <td style="width: 12.5%;">3</td> <td style="width: 12.5%;">1</td> <td style="width: 12.5%;">2</td> <td style="width: 12.5%;">1</td> <td style="width: 12.5%;">4</td> <td style="width: 12.5%;">3</td> <td style="width: 12.5%;">2</td> <td style="width: 12.5%;">2</td> </tr> </table>	4		3	1	2	1	4	3	2	2
4	3	1	2	1	4	3	2	2		

## Dział 1. STRUKTURA I BILANS BEZROBOTNYCH

### 1.1. Struktura bezrobotnych

Wyszczególnienie			Bezrobotni zarejestrowani		Bezrobotni, którzy podjęli pracę		Bezrobotni zarejestrowani				
			w miesiącu sprawozdawczym		w końcu mies. sprawozdawczego		ogółem		w tym z prawem do zasiłku		
			razem	kobiety	razem	kobiety	razem	kobiety	razem	kobiety	
0			1	2	3	4	5	6	7	8	
Ogółem (w. 02+04)		01	432	233	244	104	5778	2904	605	320	
z tego osoby	poprzednio pracujące		02	282	141	192	77	3914	1877	599	315
	w tym zwolnione z przyczyn dotyczących zakładu pracy		03	13	10	6	1	76	45	62	40
	dotychczas niepracujące		04	150	92	52	27	1864	1027	6	5
Wybrane kategorie bezrobotnych (z ogółem)											
Zamieszkali na wsi		05	383	212	221	99	5072	2558	550	290	
w tym posiadający gospodarstwo rolne		06	32	12	25	12	558	274	86	45	
Osoby w okresie do 12 miesięcy od dnia ukończenia nauki		07	82	58	25	15	227	145	10	8	
w tym, które ukończyły szkołę wyższą, do 27 roku życia		08	31	20	15	11	115	68	9	7	
Cudzoziemcy		09	1	1	-	-	11	8	1	1	
Osoby będące w szczególnej sytuacji na rynku pracy		10	482	246	190	85	5180	2556	386	175	
z wiersza 10	do 25 roku życia		11	159	94	74	37	1548	799	50	24
	długotrwale bezrobotne		12	184	100	59	22	2852	1524	15	7
	kobiety, które nie podjęły zatrudnienia po urodzeniu dziecka		13	X	23	X	3	X	536	X	10
	powyżej 50 roku życia		14	44	18	19	8	846	277	157	69
	bez kwalifikacji zawodowych		15	145	83	62	24	1798	893	123	54
	bez doświadczenia zawodowego		16	186	110	80	40	2567	1366	6	4
	bez wykształcenia średniego		17	158	58	78	25	2704	1049	263	92
	samotnie wychowujące co najmniej jedno dziecko do 18 roku życia		18	16	14	5	4	299	257	17	15
	które po odbyciu kary pozbawienia wolności nie podjęły zatrudnienia		19	2	-	-	-	27	1	1	-
	niepełnosprawni		20	17	10	6	4	117	64	22	14
po zakończeniu realizacji kontraktu socjalnego		21	-	-	-	-	3	2	-	-	

## 1.2. Bilans bezrobotnych

Wyszczególnienie		Ogółem	Kobiety	Z ogółem zamieszkali na wsi		Z ogółem z prawem do zasiłku		
				razem	kobiety	razem	kobiety	
0		1	2	3	4	5	6	
Bezrobotni według stanu w końcu miesiąca poprzedzającego sprawozdanie		22	5986	2941	5241	2586	619	321
Bezrobotni zarejestrowani w miesiącu sprawozdawczym (w.24+25)		23	432	233	383	212	96	51
z tego	po raz pierwszy	24	143	87	130	80	28	16
	po raz kolejny	25	289	146	253	132	68	35
z wiersza 23	po pracach interwencyjnych	26	-	-	-	-	-	-
	po robotach publicznych	27	1	1	1	1	-	-
	po stażu	28	27	23	24	21	-	-
	po odbyciu przygotowania zawodowego dorosłych	29	-	-	-	-	-	-
	po szkoleniu	30	8	1	8	1	2	-
	po pracach społecznie użytecznych	31	-	-	-	-	-	-
	po zakończeniu indywidualnego programu zatrudnienia socjalnego lub kontraktu socjalnego	32	-	-	-	-	-	-
Osoby wyłączone z ewidencji bezrobotnych w miesiącu sprawozdawczym (w. 34+43 do 55)		33	640	270	552	240		
z tego z przyczyn	podjęcia pracy w miesiącu sprawozdawczym (w. 35+37)		34	244	104	221	99	
	z tego	niesubsydiowanej	35	213	94	194	91	
		w tym pracy sezonowej	36	-	-	-	-	
		subsydiowanej (w. 38+39 do 42)	37	31	10	27	8	
	z tego	prac interwencyjnych	38	4	2	3	1	
		robót publicznych	39	4	2	4	2	
		podjęcia działalności gospodarczej	40	18	3	17	3	
		podjęcia pracy w ramach refundacji kosztów zatrudnienia bezrobotnego	41	5	3	3	2	
		inne	42	-	-	-	-	
	rozpoczęcia szkolenia		43	1	-	1	-	
	rozpoczęcia stażu		44	35	24	24	18	
	rozpoczęcia przygotowania zawodowego dorosłych		45	-	-	-	-	
	rozpoczęcia pracy społecznie użytecznej		46	1	-	1	-	
	rozpoczęcia realizacji indywidualnego programu zatrudnienia socjalnego lub podpisania kontraktu socjalnego		47	-	-	-	-	
	odmowy bez uzasadnionej przyczyny przyjęcia propozycji odpowiedniej pracy lub innej formy pomocy		48	10	5	7	2	
	niepotwierdzenia gotowości do pracy		49	269	93	231	85	
	dobrowolnej rezygnacji ze statusu bezrobotnego		50	51	27	46	24	
podjęcia nauki		51	1	-	1	-		
ukończenia 60/65 lat		52	-	-	-	-		
nabycia praw emerytalnych lub rentowych		53	6	5	5	4		
nabycia praw do świadczenia przedemerytalnego		54	-	-	-	-		
innych		55	22	12	15	8		
Bezrobotni według stanu w końcu miesiąca sprawozdawczego (w. 22+23-33)		56	5778	2904	5072	2558		
w tym zarejestrowani po raz pierwszy		57	1545	799	1439	748		

### 1.3. Bilans wybranych kategorii bezrobotnych, będących w szczególnej sytuacji na rynku pracy

Wyszczególnienie		Do 25 roku życia		Powyżej 50 roku życia		Długotrwale bezrobotni			
		razem	kobiety	razem	kobiety	razem	kobiety		
0		1	2	3	4	5	6		
Bezrobotni według stanu w końcu miesiąca poprzedzającego sprawozdanie		58	1645	826	850	274	2871	1507	
Bezrobotni zarejestrowani w miesiącu sprawozdawczym (w. 60+61)		59	159	94	44	18	184	100	
z tego	po raz pierwszy	60	86	58	9	3	X	X	
	po raz kolejny	61	73	36	35	15	184	100	
z wiersza 59	po pracach interwencyjnych	62	-	-	-	-	-	-	
	po robotach publicznych	63	-	-	-	-	-	-	
	po stażu	64	15	12	-	-	5	4	
	po odbyciu przygotowania zawodowego dorosłych	65	-	-	-	-	-	-	
	po szkoleniu	66	1	-	-	-	4	1	
	po pracach społecznie użytecznych	67	-	-	-	-	-	-	
	po zakończeniu indywidualnego programu zatrudnienia socjalnego lub kontraktu socjalnego	68	-	-	-	-	-	-	
Osoby wyłączone z ewidencji bezrobotnych w miesiącu sprawozdawczym (w. 70+79 do 91)		69	229	104	48	15	203	83	
podjęcia pracy w mies. sprawozdawczym (w. 71+73)		70	74	37	19	8	59	22	
z tego	niesubsydiowanej	71	63	31	16	7	51	20	
		w tym pracy sezonowej	72	-	-	-	-	-	-
		subsydiowanej (w. 74+75 do 78)	73	11	6	3	1	8	2
	z tego	prac interwencyjnych	74	3	2	1	-	-	-
			robót publicznych	75	2	1	-	-	2
		podjęcia działalności gospodarczej	76	4	1	2	1	5	-
		podjęcia pracy w ramach refundacji kosztów zatrudnienia bezrobotnego	77	2	2	-	-	1	1
		inne	78	-	-	-	-	-	-
z tego z przyczyn	rozpoczęcia szkolenia	79	1	-	-	-	-	-	
	rozpoczęcia stażu	80	15	10	2	-	12	10	
	rozpoczęcia przygotowania zawodowego dorosłych	81	-	-	-	-	-	-	
	rozpoczęcia pracy społecznie użytecznej	82	-	-	-	-	1	-	
	rozpoczęcia realizacji indywidualnego programu zatrudnienia socjalnego lub podpisania kontraktu socjalnego	83	-	-	-	-	-	-	
	odmowy bez uzasadnionej przyczyny przyjęcia propozycji odpowiedniej pracy lub innej formy pomocy	84	5	3	-	-	2	-	
	niepotwierdzenia gotowości do pracy	85	110	40	22	5	100	31	
	dobrowolnej rezygnacji ze statusu bezrobotnego	86	15	8	2	-	18	13	
	podjęcia nauki	87	-	-	-	-	-	-	
	ukończenia 60/65 lat	88	X	X	-	-	-	-	
	nabycia praw emerytalnych lub rentowych	89	1	1	-	-	3	2	
	nabycia praw do świadczenia przedemerytalnego	90	X	X	-	-	-	-	
innych	91	8	5	3	2	8	5		
Bezrobotni, którzy w miesiącu sprawozdawczym utracili status osoby będącej w szczególnej sytuacji na rynku pracy		92	27	17	X	X	X	X	
Bezrobotni według stanu w końcu miesiąca sprawozdawczego (w. 58+59-69-92)		93	1548	799	846	277	2852	1524	
w tym zarejestrowani po raz pierwszy		94	755	380	170	68	458	259	

#### 1.4. Aktywne formy przeciwdziałania bezrobociu

Wyszczególnienie		Razem	Kobiety	
0		1	2	
Osoby bezrobotne	zatrudnione przy pracach interwencyjnych	95	30	14
	zatrudnione przy robotach publicznych	96	37	10
	odbywające szkolenie	97	2	1
	odbywające staż	98	168	111
	odbywające przygotowanie zawodowe dorosłych	99	-	-
	odbywające prace społecznie użyteczne	100	21	12

### Dział 2. POSZUKUJĄCY PRACY, OSOBY UPRAWNIONE DO DODATKU AKTYWIZACYJNEGO, OSOBY UCZESTNICZĄCE W DZIAŁANIACH REALIZOWANYCH W RAMACH PROJEKTÓW WSPÓŁFINANSOWANYCH Z EUROPEJSKIEGO FUNDUSZU SPOŁECZNEGO, CUDZOZIEMCY Z PRAWEM DO ZASIŁKU

#### 2.1. Poszukujący pracy

Wyszczególnienie		Ogółem	Kobiety	
0		1	2	
Poszukujący pracy według stanu w końcu miesiąca poprzedzającego sprawozdanie		01	112	47
Poszukujący pracy zarejestrowani w miesiącu sprawozdawczym		02	9	3
Osoby wyłączone z ewidencji poszukujących pracy w miesiącu sprawozdawczym (w.04+05 do 10)		03	13	4
z tego z przyczyn	podjęcia pracy	04	1	-
	rozpoczęcia szkolenia	05	-	-
	rozpoczęcia przygotowania zawodowego dorosłych	06	-	-
	niepotwierdzenia zainteresowania pomocą określoną w ustawie	07	9	2
	niepodjęcia lub przerwania uczestnictwa w oferowanym działaniu	08	-	-
	dobrowolnej rezygnacji	09	3	2
	innych	10	-	-
Poszukujący pracy według stanu w końcu miesiąca sprawozdawczego (w. 01+02-03)		11	108	46
w tym	niepełnosprawni niepozostający w zatrudnieniu	12	24	9
	będący w okresie wypowiedzenia stosunku pracy lub stosunku służbowego z przyczyn dotyczących zakładu pracy	13	-	-
	zatrudnieni u pracodawcy, wobec którego ogłoszono upadłość lub który jest w stanie likwidacji, z wyłączeniem likwidacji w celu prywatyzacji	14	2	-
	otrzymujący świadczenie socjalne przysługujące na urlopie górniczym lub górniczy zasiłek socjalny	15	-	-
	uczestniczący w zajęciach w Centrum Integracji Społecznej lub indywidualnym programie integracji	16	-	-
	żołnierze rezerwy	17	-	-
	pobierający rentę szkoleniową	18	1	-
	pobierający świadczenie szkoleniowe	19	-	-
	podlegający ubezpieczeniu społecznemu rolników jako domownik lub małżonek rolnika, jeżeli zamierza podjąć zatrudnienie, inną pracę zarobkową lub działalność gospodarczą poza rolnictwem	20	4	2
	pracownicy w wieku 45 lat i powyżej	21	30	14

## 2.2. Osoby, które:

Wyszczególnienie			Razem	Kobiety	Razem	Kobiety
			w miesiącu sprawozdawczym		w końcu miesiąca sprawozdawczego	
0			1	2	3	4
nabyły uprawnienie do dodatku aktywizacyjnego w wyniku podjęcia zatrudnienia	skierowane przez powiatowy urząd pracy	22	-	-	-	-
	z własnej inicjatywy	23	11	5	25	10
rozpoczęły udział w działaniach realizowanych w ramach projektów współfinansowanych z EFS		24	41	27	x	x
w tym	projektach systemowych realizowanych przez powiatowe urzędy pracy	25	19	11	x	x
	projektach konkursowych realizowanych przez powiatowe urzędy pracy	26	22	16	x	x
Zarejestrowane jako cudzoziemcy z prawem do zasiłku		27	1	1	1	1
w tym z krajów EOG oraz Szwajcarii		28	-	-	-	-
Zarejestrowane jako cudzoziemcy bez prawa do zasiłku		29	-	-	10	7
w tym z krajów EOG oraz Szwajcarii		30	-	-	-	-
Polacy z prawem do zasiłku transferowego		31	-	-	2	1

## Dział 3. POŚREDNICTWO PRACY I WYBRANE FORMY AKTYWIZACJI

### 3.1. Wolne miejsca pracy i miejsca aktywizacji zawodowej

Wyszczególnienie		Zgłoszone w miesiącu sprawozdawczym				W końcu miesiąca sprawozdawczego		
		razem	z rubr. 1 dotyczące pracy			razem	w tym niewykorzystane dłużej niż 30 dni	
			subsydiowanej	z sektora publicznego	sezonowej			
0		1	2	3	4	5	6	
Ogółem wolne miejsca pracy i miejsca aktywizacji zawodowej (w.02+03)	01	107	35	20	25	34	-	
z ogółem z tego	zatrudnienie lub inna praca zarobkowa	02	82	10	3	25	28	-
	miejsca aktywizacji zawodowej	03	25	25	17	X	6	-
	staże	04	25	25	17	X	6	-
	przygotowanie zawodowe dorosłych	05	-	-	-	X	-	-
	prace społecznie użyteczne	06	-	-	-	X	-	-
	dla niepełnosprawnych	07	1	-	-	-	-	-
	dla osób w okresie do 12 miesięcy od dnia ukończenia nauki	08	3	3	3	-	-	-

### 3.2. Osoby objęte indywidualnym planem działania

Wyszczególnienie			Osoby objęte indywidualnym planem działania			
			bezrobotni		poszukujący pracy	
			razem	kobiety	razem	kobiety
0			1	2	3	4
Przygotowano IPD	w miesiącu sprawozdawczym	09	156	80	2	2
Przerwali realizację IPD		10	-	-	-	-
w tym z powodu podjęcia pracy		11	-	-	-	-
Zakończyli realizację IPD		12	75	34	-	-
Realizujący IPD w końcu miesiąca sprawozdawczego		13	568	307	10	8

**Dział 4. ZGŁOSZENIA ZWOLNIEŃ I ZWOLNIENIA GRUPOWE, ZWOLNIENIA MONITOROWANE**

Wyszczególnienie		W miesiącu sprawozdawczym				W końcu miesiąca sprawozdawczego			
		z sektora publicznego		z sektora prywatnego		z sektora publicznego		z sektora prywatnego	
		zakłady	osoby	zakłady	osoby	zakłady	osoby	zakłady	osoby
0		1	2	3	4	5	6	7	8
Zgłoszenia zwolnień grupowych	01	-	-	-	-	-	-	-	-
Zwolnienia grupowe	02	-	-	-	-	X	X	X	X
Zwolnienia monitorowane	03	-	-	-	-	X	X	X	X

Sporządził: Sławomir Wąsala

81 745-18-15 ( do 16 ) w.227

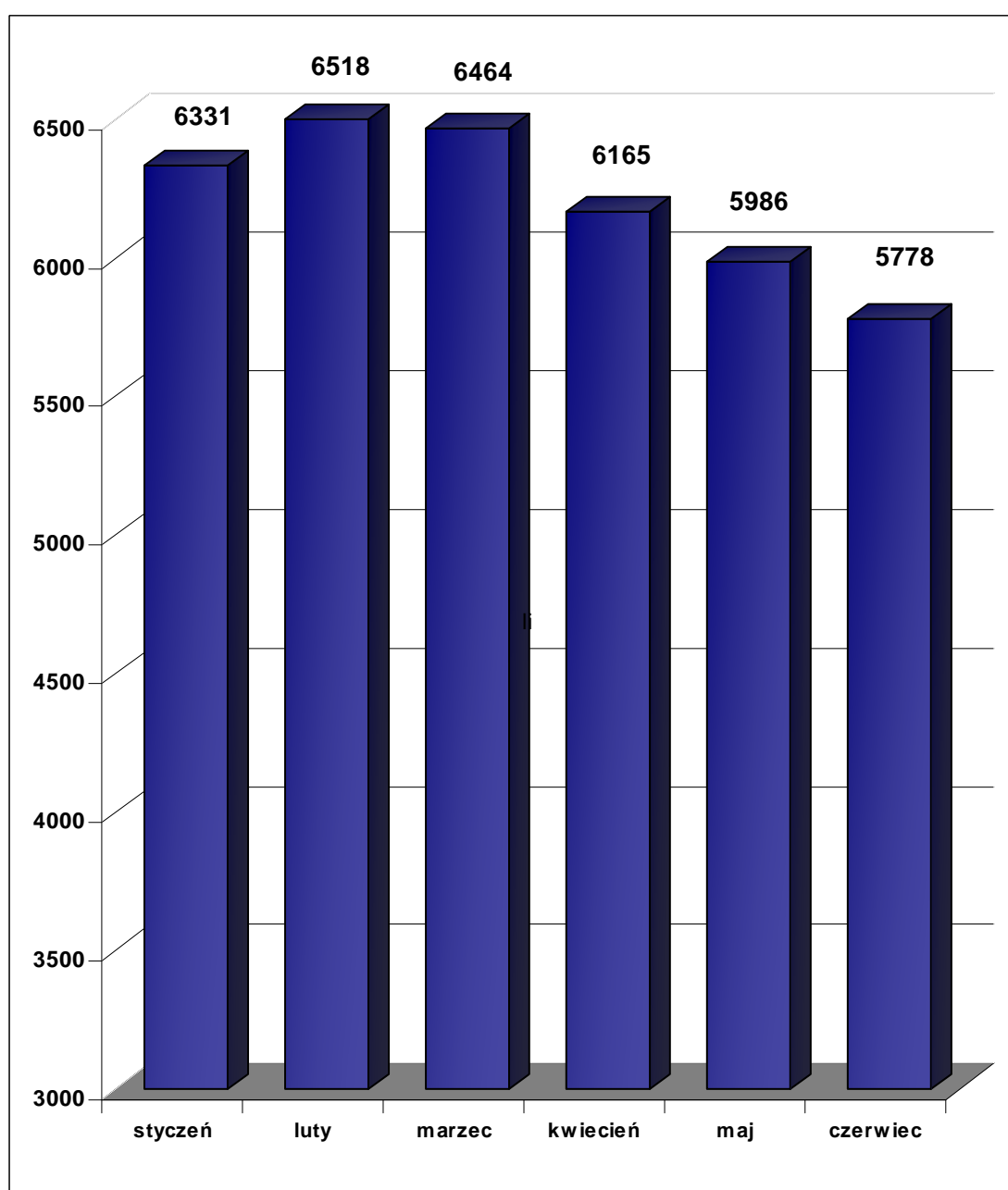
.....  
(wyjaśnienia dotyczące sprawozdania  
można uzyskać pod numerem telefonu)

Lublin, dn. 4.07.2011 r.

.....  
(miejsowość, data).....  
(pieczęćka imienna i podpis osoby  
działającej w imieniu sprawozdawcy)

## Bezrobotni figurujący w rejestrze urzędu pracy w ostatnim półroczu

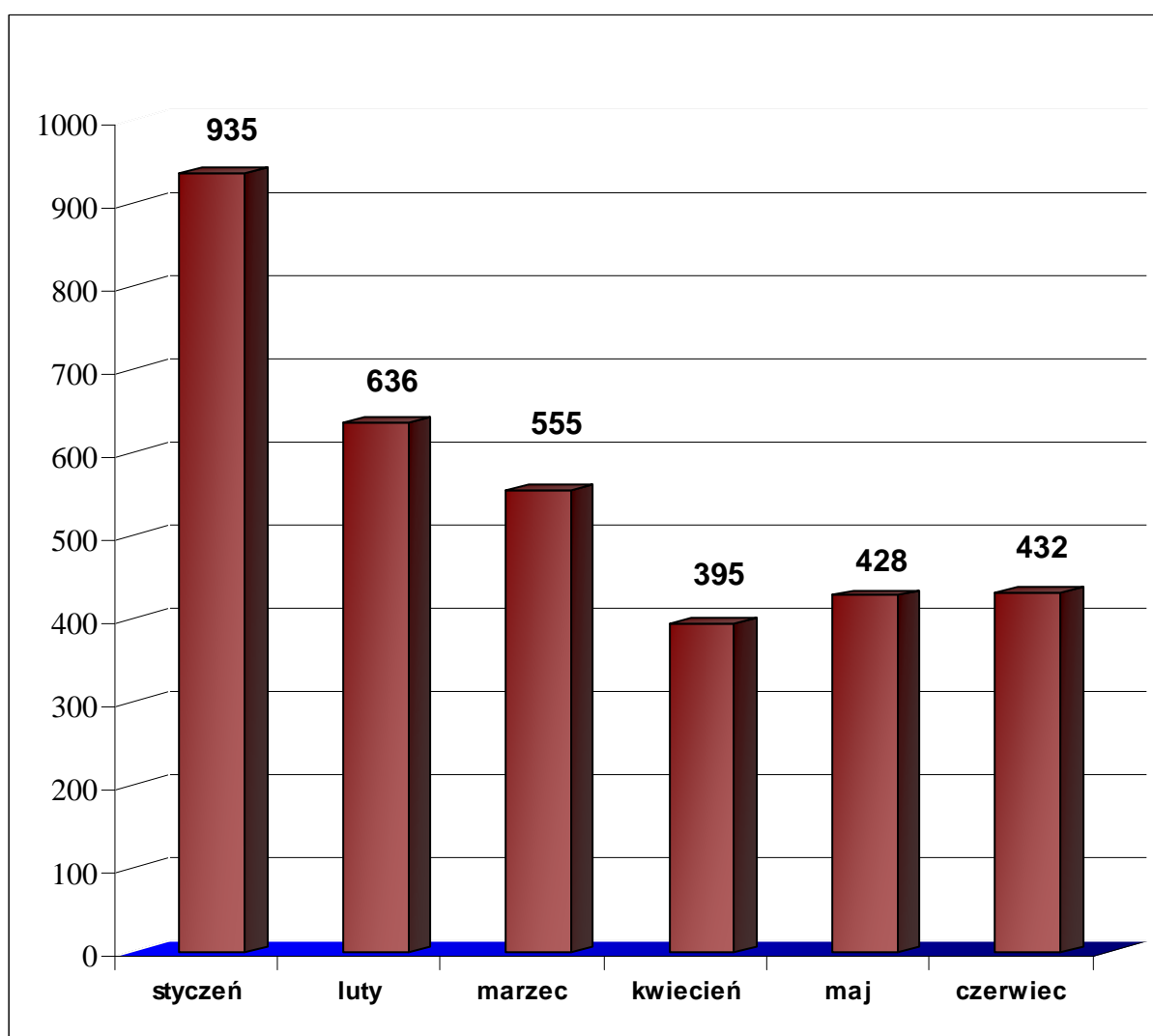
rok	2011					
miesiąc	styczeń	luty	marzec	kwiecień	maj	czerwiec
<b>osoby zarejestrowane</b>	<b>6331</b>	<b>6518</b>	<b>6464</b>	<b>6165</b>	<b>5986</b>	<b>5778</b>





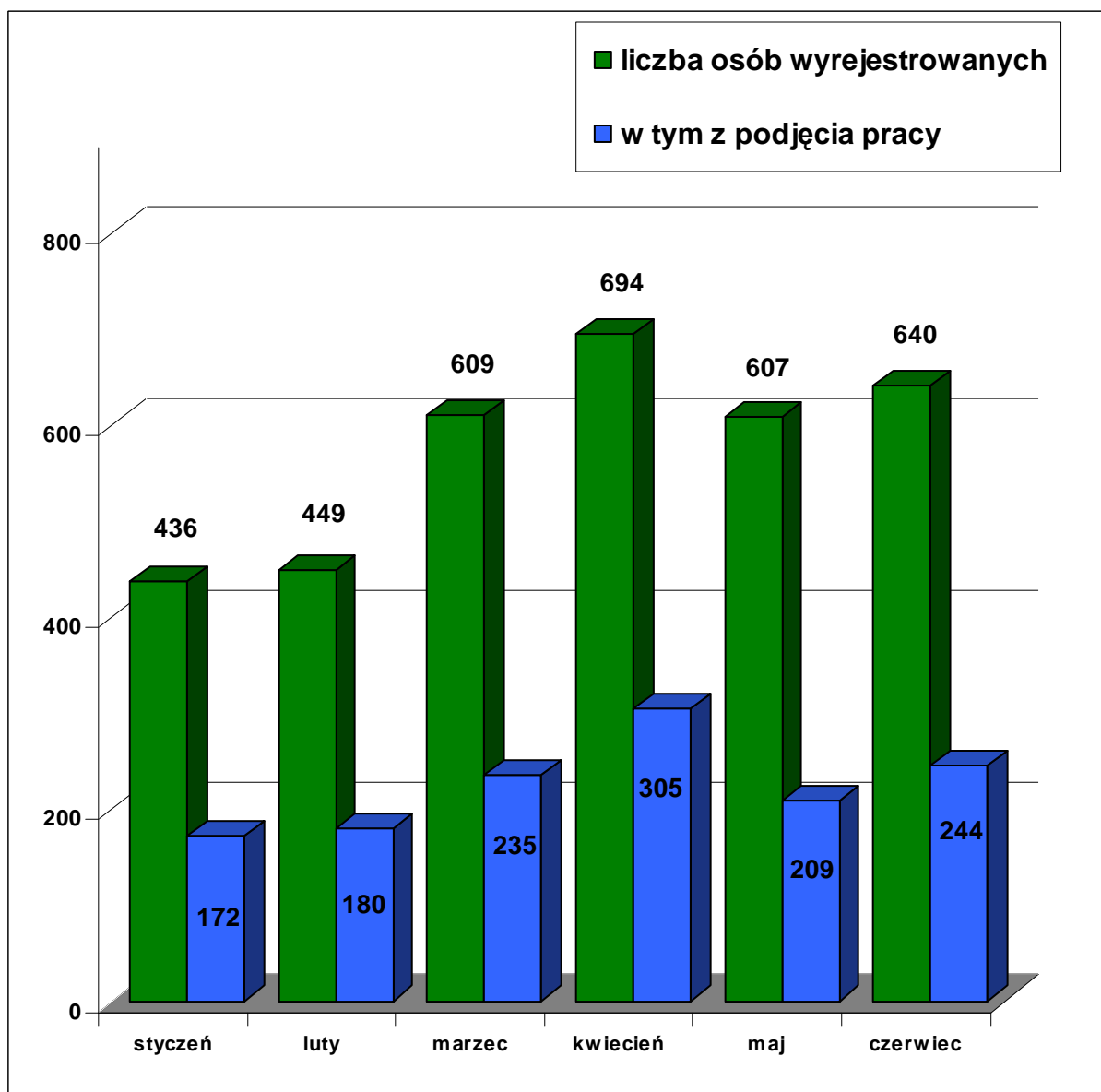
## Osoby bezrobotne włączane do ewidencji bezrobotnych w ostatnim półroczu

rok	2011					
miesiąc	styczeń	luty	marzec	kwiecień	maj	czerwiec
<b>osoby zarejestrowane w danym miesiącu</b>	<b>935</b>	<b>636</b>	<b>555</b>	<b>395</b>	<b>428</b>	<b>432</b>



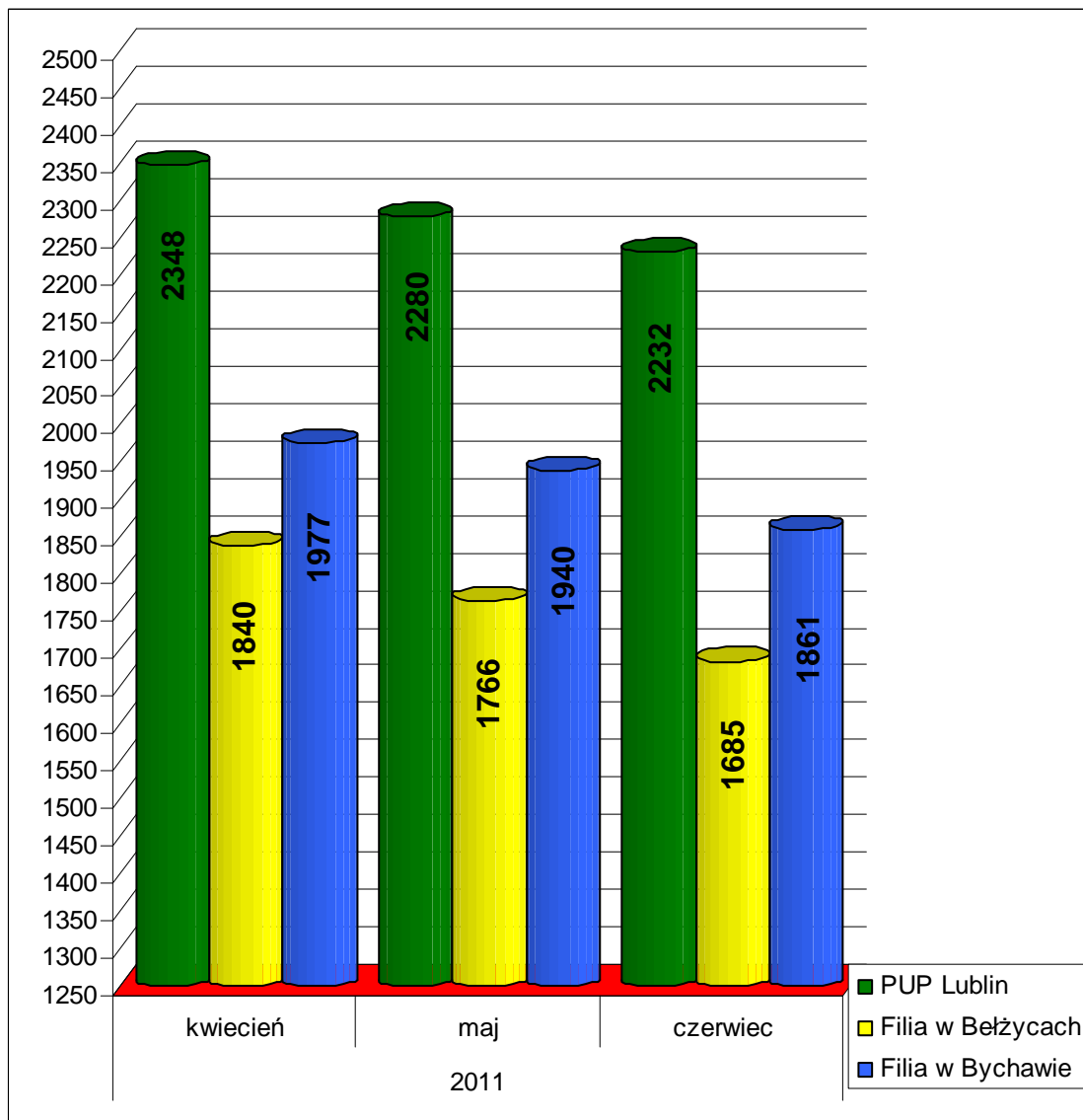
## Osoby bezrobotne wyłączone z ewidencji bezrobotnych w ostatnim półroczu

rok	2011					
miesiąc	styczeń	luty	marzec	kwiecień	maj	czerwiec
<b>osoby wyrejestrowane</b>	436	449	609	694	607	640
<b>w tym podjęcie pracy</b>	172	180	235	305	209	244



## Osoby bezrobotne wg. miejsca zarejestrowania w ostatnich trzech miesiącach

	2011		
	Kwiecień	Maj	Czerwiec
<b>PUP Lublin</b>	<b>2348</b>	<b>2280</b>	<b>2232</b>
<b>Filia w Bełżycach</b>	<b>1840</b>	<b>1766</b>	<b>1685</b>
<b>Filia w Bychawie</b>	<b>1977</b>	<b>1940</b>	<b>1861</b>



MINISTERSTWO PRACY I POLITYKI SPOŁECZNEJ,  
ul. Nowogrodzka 1/3/5, 00-513 Warszawa

<b>Powiatowy Urząd Pracy w Lublinie</b>	<b>ZAŁĄCZNIK 1 do sprawozdania MPIPS - 01 Bezrobotni oraz poszukujący pracy według czasu pozostawania bez pracy, wieku, poziomu wykształcenia i stażu pracy Stan w końcu II kwartału 2011 roku</b>	Przekazać/wysłać do 8. dnia roboczego w kwietniu, lipcu, październiku 2011 r. i w styczniu 2012 r. z danymi za poprzedni kwartał do wojewódzkiego urzędu pracy									
Numer identyfikacyjny REGON  <table border="1" style="display: inline-table; border-collapse: collapse;"> <tr> <td style="width: 20px; text-align: center;">4</td> <td style="width: 20px; text-align: center;">3</td> <td style="width: 20px; text-align: center;">1</td> <td style="width: 20px; text-align: center;">2</td> <td style="width: 20px; text-align: center;">1</td> <td style="width: 20px; text-align: center;">4</td> <td style="width: 20px; text-align: center;">3</td> <td style="width: 20px; text-align: center;">2</td> <td style="width: 20px; text-align: center;">2</td> </tr> </table>	4	3	1	2	1	4	3	2	2		
4	3	1	2	1	4	3	2	2			

### 1. Bezrobotni i poszukujący pracy

Wyszczególnienie	Liczba bezrobotnych razem	z tego według czasu pozostawania bez pracy w miesiącach						Liczba bezrobotnych kobiet razem	z tego według czasu pozostawania bez pracy w miesiącach						Bezrobotni w okresie do 12 miesięcy od dnia ukończenia nauki razem	Liczba poszukujących pracy			
		do 1	1-3	3-6	6-12	12-24	pow. 24		do 1	1-3	3-6	6-12	12-24	pow. 24		razem	kobiety		
0	1	2	3	4	5	6	7	8	9	10	11	12	13	14	15	16	17		
Czas pozostawania bez pracy w miesiącach	do 1	01	412	412	X	X	X	X	X	219	219	X	X	X	X	X	65	9	3
	1-3	02	635	X	635	X	X	X	X	308	X	308	X	X	X	X	57	14	5
	3-6	03	1185	X	X	1185	X	X	X	516	X	X	516	X	X	X	47	23	10
	6-12	04	1612	X	X	X	1612	X	X	802	X	X	X	802	X	X	58	15	8
	12-24	05	1135	X	X	X	X	1135	X	599	X	X	X	X	599	X	X	19	11
	pow. 24	06	799	X	X	X	X	X	799	460	X	X	X	X	X	460	X	28	9
Wiek	18-24	07	1548	148	195	366	539	234	66	799	86	92	153	277	141	50	142	6	4
	25-34	08	2099	132	260	432	588	444	243	1198	77	140	209	321	266	185	83	19	10
	35-44	09	957	68	87	210	209	209	174	490	31	40	94	109	104	112	2	26	11
	45-54	10	749	48	58	109	189	173	172	321	21	28	42	83	71	76	-	37	19
	55-59	11	334	14	28	56	69	58	109	96	4	8	18	12	17	37	-	12	1
	60-64 lata	12	91	2	7	12	18	17	35	X	X	X	X	X	X	X	-	8	1
Wykształcenie	wyższe	13	794	77	115	198	240	121	43	557	48	84	140	172	79	34	138	10	7
	policealne i średnie zawodowe	14	1574	116	196	333	448	313	168	868	71	101	158	236	183	119	55	20	11
	średnie ogólnokształcące	15	706	62	89	146	228	122	59	430	43	48	64	142	87	46	32	8	5
	zasadnicze zawodowe	16	1464	89	132	278	378	310	277	578	31	52	83	146	124	142	2	29	13
	gimnazjalne i poniżej	17	1240	68	103	230	318	269	252	471	26	23	71	106	126	119	-	41	10
Staż pracy ogółem	do 1 roku	18	1081	67	114	256	300	205	139	561	36	56	114	143	108	95	49	20	9
	1-5	19	1109	91	135	268	297	209	109	565	50	63	119	157	118	58	24	13	8
	5-10	20	604	40	70	120	135	134	105	299	18	31	59	63	69	59	2	13	3
	10-20	21	660	41	61	131	151	137	139	305	17	38	55	70	63	62	1	23	10
	20-30	22	332	23	38	55	84	62	70	104	11	13	12	29	22	17	-	8	3
	30 lat i więcej	23	128	14	21	26	40	16	11	43	6	9	7	17	2	2	-	4	2
	bez stażu	24	1864	136	196	329	605	372	226	1027	81	89	150	323	217	167	151	27	11
Ogółem	25	5778	412	635	1185	1612	1135	799	2904	219	308	516	802	599	460	227	108	46	

## 2. Bezrobotni będący w szczególnej sytuacji na rynku pracy

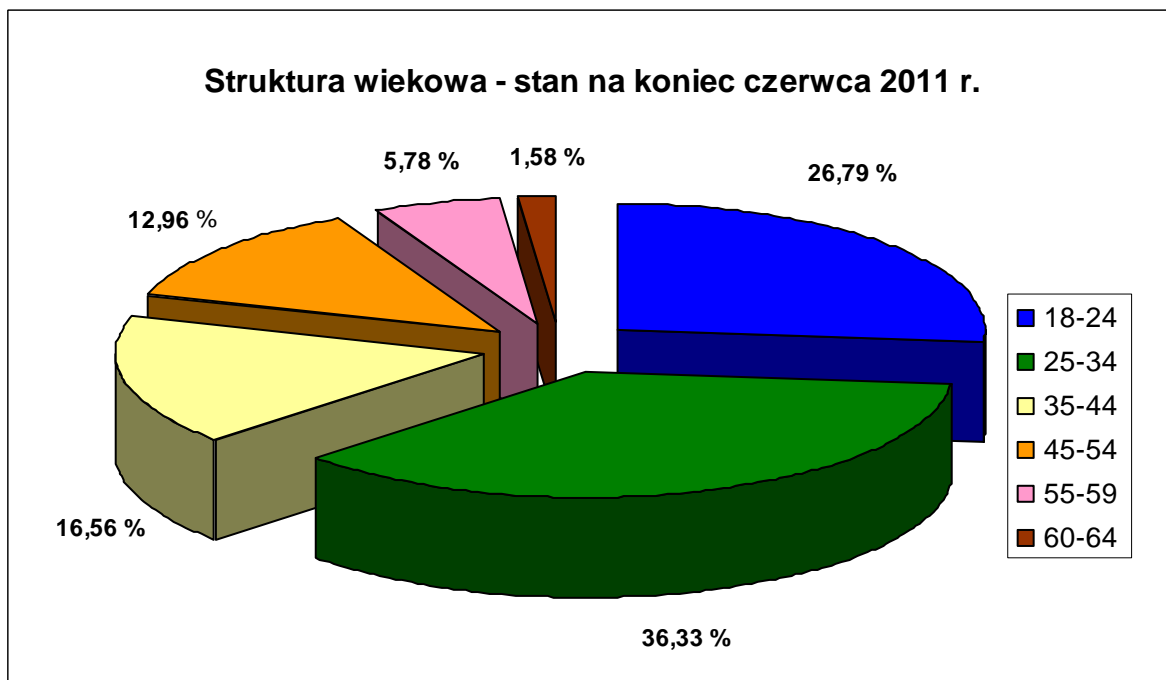
### 2.1. Ogółem

Wyszczególnienie			Liczba bezrobotnych będących w szczególnej sytuacji na rynku pracy razem	z rubryki 1									
				do 25 roku życia	długotrwale	pow. 50 roku życia	bez kwalifikacji zawodowych	bez doświadczenia zawodowego	bez wykształcenia średniego	samotnie wychowujący co najmniej jedno dziecko do 18 roku życia	którzy po odbyciu kary pozbawienia wolności nie podjęli zatrudnienia	niepełnosprawni	po zakończeniu realizacji kontraktu socjalnego
0			1	2	3	4	5	6	7	8	9	10	11
Czas pozostawania bez pracy w miesiącach	do 1	26	340	148	38	41	143	171	157	16	2	14	-
	1-3	27	507	195	81	69	184	238	235	23	6	9	-
	3-6	28	969	366	220	123	353	463	508	47	12	20	3
	6-12	29	1430	539	582	200	496	801	696	86	6	26	-
	12-24	30	1135	234	1134	170	359	547	579	78	-	25	-
	pow. 24	31	799	66	797	243	263	347	529	49	1	23	-
Wiek	18-24	32	1548	1548	560	X	755	1285	476	65	2	14	1
	25-34	33	1669	X	1025	X	389	894	688	113	9	27	2
	35-44	34	820	X	535	X	236	193	618	87	6	22	-
	45-54	35	718	X	451	X	254	136	570	30	7	33	-
	55-59	36	334	X	214	X	133	46	276	3	2	13	-
60-64 lata	37	91	X	67	X	31	13	76	1	1	8	-	
Wykształcenie	wyższe	38	562	113	285	26	-	376	X	21	-	7	-
	policealne i średnie zawodowe	39	1233	488	711	121	105	704	X	58	1	26	1
	średnie ogólnokształcące	40	681	471	306	26	594	489	X	27	-	9	-
	zasadnicze zawodowe	41	1464	220	823	318	68	414	1464	88	10	38	1
	gimnazjalne i poniżej	42	1240	256	727	355	1031	584	1240	105	16	37	1
Staż pracy ogółem	do 1 roku	43	983	336	579	59	326	703	403	61	9	12	-
	1-5	44	850	138	468	51	259	X	483	64	6	18	1
	5-10	45	476	3	322	87	127	X	343	36	3	14	-
	10-20	46	566	X	365	236	142	X	432	27	4	23	1
	20-30	47	314	X	170	236	78	X	242	5	-	19	-
	30 lat i więcej	48	127	X	41	115	33	X	105	1	1	5	-
	bez stażu	49	1864	1071	907	62	833	1864	696	105	4	26	1
Ogółem	50	5180	1548	2852	846	1798	2567	2704	299	27	117	3	

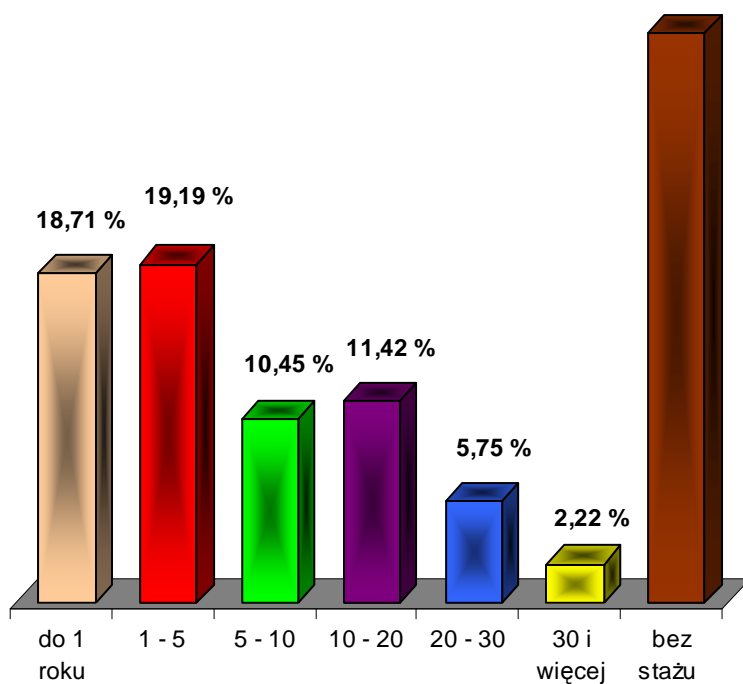
## 2.2. Kobiety

Wyszczególnienie		Liczba bezrobotnych kobiet będących w szczególnej sytuacji na rynku pracy razem	z rubryki 1											
			do 25 roku życia	długotrwale	pow. 50 roku życia	bez kwalifikacji zawodowych	bez doświadczenia zawodowego	bez wykształcenia średniego	samotnie wychowujące co najmniej jedno dziecko do 18 roku życia	które po odbyciu kary pozbawienia wolności nie podjęły zatrudnienia	niepełnosprawne	które nie podjęły zatrudnienia po urodzeniu dziecka	po zakończeniu realizacji kontraktu socjalnego	
0		1	2	3	4	5	6	7	8	9	10	11	12	
Czas pozostawania bez pracy w miesiącach	do 1	51	178	86	28	17	81	98	57	14	-	8	23	-
	1-3	52	228	92	42	26	74	111	75	16	-	6	22	-
	3-6	53	403	153	101	36	139	213	154	41	1	12	66	2
	6-12	54	688	277	296	62	240	412	252	70	-	13	133	-
	12-24	55	599	141	599	56	207	297	250	67	-	12	129	-
	pow. 24	56	460	50	458	80	152	235	261	49	-	13	163	-
Wiek	18-24	57	799	799	332	X	415	680	198	58	-	7	136	1
	25-34	58	947	X	645	X	201	515	299	97	-	16	248	1
	35-44	59	411	X	287	X	119	108	276	75	1	14	111	-
	45-54	60	303	X	194	X	113	50	209	26	-	20	34	-
	55-59	61	96	X	66	X	45	13	67	1	-	7	7	-
Wykształcenie	wyższe	62	394	80	206	9	-	258	X	19	-	4	51	-
	policealne i średnie zawodowe	63	694	241	425	71	55	366	X	51	-	15	135	-
	średnie ogólnokształcące	64	419	280	207	16	376	298	X	25	-	5	75	-
	zasadnicze zawodowe	65	578	81	361	87	26	190	578	74	1	23	132	1
	gimnazjalne i poniżej	66	471	117	325	94	436	254	471	88	-	17	143	1
Staż pracy ogółem	do 1 roku	67	510	156	326	14	152	339	155	58	1	6	104	-
	1-5	68	410	64	255	13	105	X	163	50	-	10	94	1
	5-10	69	222	1	161	37	64	X	134	30	-	10	25	-
	10-20	70	250	X	162	96	66	X	167	19	-	13	18	-
	20-30	71	95	X	50	66	28	X	59	5	-	9	2	-
	30 lat i więcej	72	42	X	5	35	15	X	31	-	-	2	-	-
	bez stażu	73	1027	578	565	16	463	1027	340	95	-	14	293	1
Ogółem	74	2556	799	1524	277	893	1366	1049	257	1	64	536	2	

## Bezrobotni zarejestrowani w PUP Lublin na koniec czerwca 2011 r.



**Staż pracy - stan na koniec czerwca 2011 r.**



**Czas pozostawania bez pracy w miesiącach stan na koniec czerwca 2011 r.**

