



POWIATOWY URZĄD PRACY W PSZCZYNIE
CENTRUM AKTYWIZACJI ZAWODOWEJ

ul. Dworcowa 23, 43-200 Pszczyna
tel. 32 2104720; 32 2104632 fax 32 4490620

www.pup-pszczyna.pl

pup@pup-pszczyna.pl



RANKING
ZAWODÓW DEFICYTOWYCH I NADWYŻKOWYCH
W POWIECIE PSZCZYŃSKIM

Raport za I półrocze 2013r.

Pszczyna, październik 2013r.

Spis treści

I. Wstęp	3
II. Stan i struktura bezrobotnych w powiecie pszczyńskim	4
III. Analiza bezrobotnych wg zawodów/grup zawodów	9
3.1. Struktura bezrobotnych wg zawodów	9
3.2. Struktura bezrobotnych kobiet wg zawodów	10
3.3. Struktura bezrobotnych wg grup zawodowych	11
3.4. Struktura bezrobotnych do 12 m-cy od dnia ukończenia nauki	12
3.5. Struktura bezrobotnych zarejestrowanych ponad 12 miesięcy	13
3.6. Napływ bezrobotnych wg zawodów	14
IV. Analiza ofert pracy wg zawodów	18
V. Analiza zawodów deficytowych i nadwyżkowych	21
5.1. Ranking zawodów wg wskaźnika szansy uzyskania oferty pracy	21
5.2. Ranking zawodów deficytowych	22
5.3. Ranking zawodów nadwyżkowych	24
5.4. Zawody zrównoważone	25
VI. Wnioski	26

I. Wstęp

Systematyczne śledzenie zmian, analizowanie zjawisk oraz procesów zachodzących na lokalnym rynku pracy umożliwia prowadzenie jego prawidłowej polityki. Monitoring zawodów deficytowych i nadwyżkowych to jedna z opracowywanych analiz rynku pracy. Jego głównym narzędziem jest przygotowywany dwa razy do roku ranking zawodów deficytowych i nadwyżkowych. Raport ten sporządzany jest w oparciu o „Zalecenia metodyczne do prowadzenia monitoringu zawodów deficytowych i nadwyżkowych” Departamentu Rynku Pracy Ministerstwa Gospodarki, Pracy i Polityki Społecznej, Warszawa 2003r.

Zgodnie z powyższymi zaleceniami pod pojęciem **monitoringu zawodów deficytowych i nadwyżkowych** należy rozumieć proces systematycznej obserwacji zjawisk zachodzących na rynku pracy dotyczących kształtowania popytu na pracę i podaży zasobów pracy w przekroju terytorialno-zawodowym oraz formułowanie na tej podstawie ocen, wniosków i krótkotrwałych prognoz niezbędnych do prawidłowego funkcjonowania systemów kształcenia zawodowego oraz szkoleń bezrobotnych.

Zawód deficytowy to zawód, na który występuje na rynku pracy większe zapotrzebowanie niż liczba osób poszukujących pracy w tym zawodzie.

Natomiast **zawód nadwyżkowy** to taki, na który występuje mniejsze zapotrzebowanie na rynku pracy w porównaniu z liczbą poszukujących pracy w tym zawodzie.

Miara nadwyżkowości/ deficytu zawodu jest **wskaźnik intensywności nadwyżki/deficytu**. Stanowi on iloraz średniej miesięcznej liczby ofert pracy zgłoszonych w analizowanym okresie, do średniej miesięcznej liczby zarejestrowanych w tym okresie bezrobotnych. I tak za zawód nadwyżkowy uważa się taki, którego wartość wskaźnika intensywności jest mniejsza od 0,9, natomiast zawód deficytowy posiada wskaźnik intensywności większy od 1,1. **Zawód zrównoważony** tym samym posiada wskaźnik większy bądź równy 0,9 oraz mniejszy bądź równy 1,1 i wskazuje na panującą na rynku pracy równowagę.

Celem raportu jest opracowanie możliwych do wykorzystania w praktyce informacji pozwalających zwiększyć efektywność organizowanych szkoleń, poprzez dostosowanie ich kierunków do potrzeb pracodawców oraz przekazany placówkom oświatowym – korygować poziom, strukturę i treść kształcenia zawodowego.

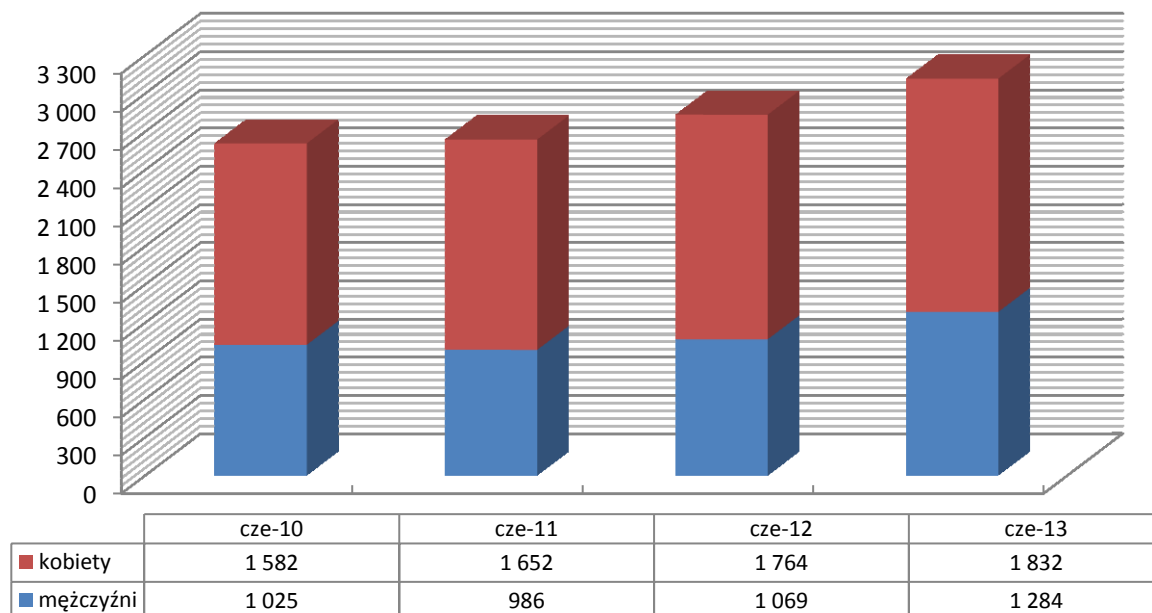
Monitoring pozwala na stworzenie pewnego rodzaju bazy informacyjnej pomocnej przy opracowywaniu przyszłych struktur zawodowo-kwalifikacyjnych w układzie zarówno lokalnym jak i wojewódzkim czy krajowym. Wskazanie w nim zawodów deficytowych i nadwyżkowych usprawnia pracę poradnictwa zawodowego zaś informacje dot. ofert pracy na rok następny czy liczby przyszłych absolwentów wg zawodów pozwalają pośrednictwu pracy opracować plan działania na rok następny.

Ranking zawodów deficytowych i nadwyżkowych powstał w oparciu o dane zawarte w:

- załączniku 2 do sprawozdania MPiPS-01 Bezrobotni wg rodzaju działalności ostatniego miejsca pracy, poszukujący pracy oraz wolne miejsca pracy i miejsca aktywizacji zawodowej,
- załączniku 3 do sprawozdania MPiPS-01 Bezrobotni oraz wolne miejsca pracy i miejsca aktywizacji zawodowej wg zawodów i specjalności,
- tabelach wynikowych dostępnych na stronie internetowej <http://mz.praca.gov.pl>.

II. Stan i struktura bezrobotnych w powiecie pszczyńskim

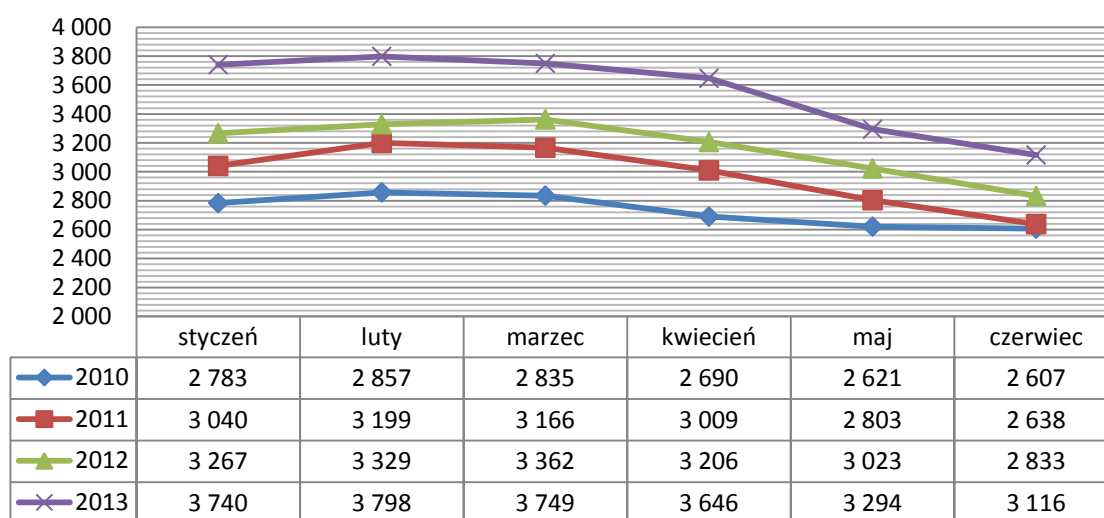
Na koniec czerwca 2013r. w ewidencji Powiatowego Urzędu Pracy w Pszczynie pozostawało 3.116 bezrobotnych w tym 1.832 kobiety. W porównaniu z analogicznym okresem roku ubiegłego odnotowano wzrost bezrobotnych o blisko 10% oraz wzrost udziału bezrobotnych mężczyzn w ogólnej liczbie zarejestrowanych bezrobotnych. Niemniej jednak zarejestrowane kobiety stanowiły 58,8% wszystkich zarejestrowanych bezrobotnych.



Wykres 1. Bezrobotne kobiety i mężczyźni wg stanu na koniec czerwca w latach 2010 – 2013.

Źródło: opracowanie własne PUP Pszczyna

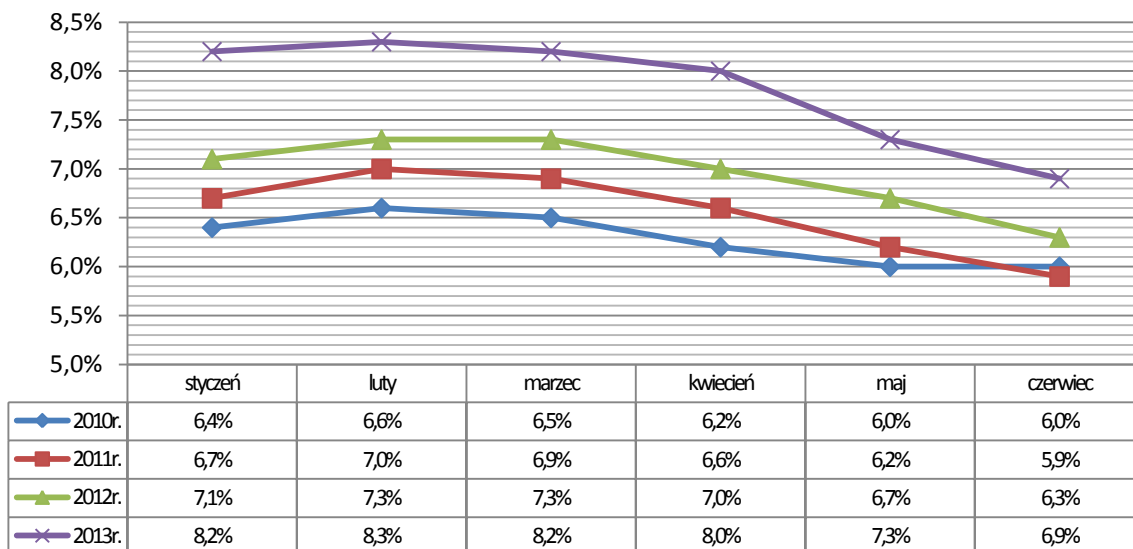
Najwyższą liczbę bezrobotnych w I półroczu 2012r. odnotowano w końcu lutego, czyli podobnie jak w analogicznych okresach lat poprzednich kiedy to w większości miesiąc marzec był pierwszym, w którym odnotowano spadek liczby bezrobotnych po okresie zimowym.



Wykres 2. Bezrobotni wg stanu na koniec miesiąca w I półroczu w latach 2010 – 2013.

Źródło: opracowanie własne PUP Pszczyna

Stopa bezrobocia w powiecie pszczyńskim na koniec I półrocza 2013r. wynosiła 6,9% tj. o 0,6% więcej niż w czerwcu roku ubiegłego. W latach 2010 – 2013 stopa bezrobocia kształtowała się na różnych poziomach niemniej jednak tendencje malejące i wzrostowe w ciągu półrocza miały bardzo zbliżony charakter.

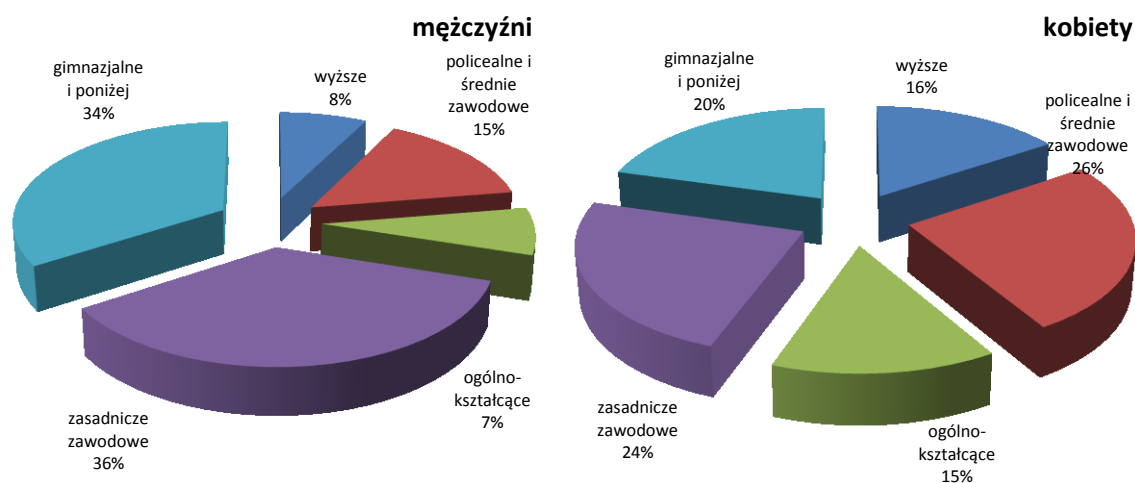


Wykres 3. Stopa bezrobocia w I półroczu w latach 2010 – 2013.

Źródło: opracowanie własne PUP Pszczyna

Zarejestrowanych bezrobotnych charakteryzuje niski poziom wykształcenia. Aż 70% mężczyzn posiadało wykształcenie zasadnicze zawodowe, gimnazjalne lub niższe, a tylko 8% legitymowało się dyplomem uczelni wyższej.

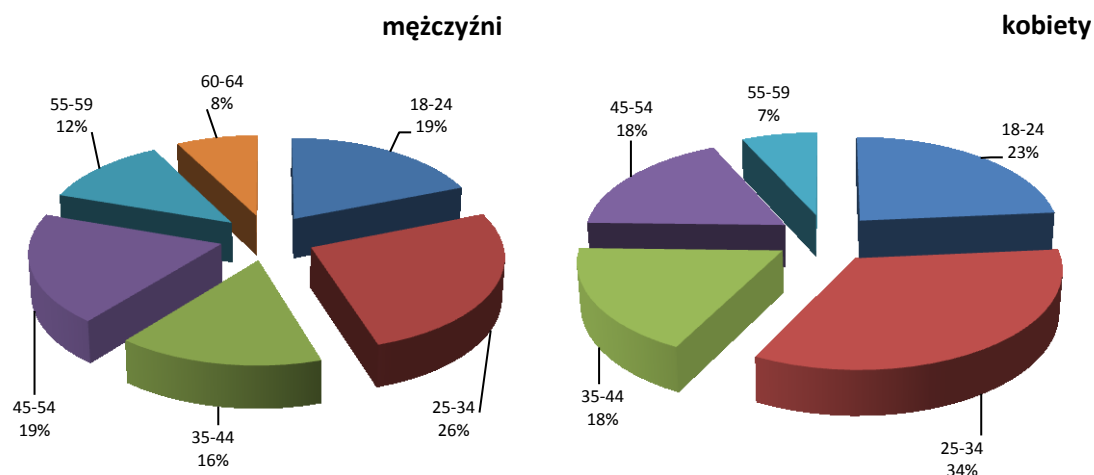
Inaczej sytuacja wygląda u bezrobotnych kobiet: 44% posiada wykształcenie zasadnicze zawodowe, gimnazjalne lub poniżej zaś wykształceniem wyższym legitymuje się 16% zarejestrowanych kobiet.



Wykres 4. Bezrobotni mężczyźni i bezrobotne kobiety wg poziomu wykształcenia.

Źródło: opracowanie własne PUP Pszczyna

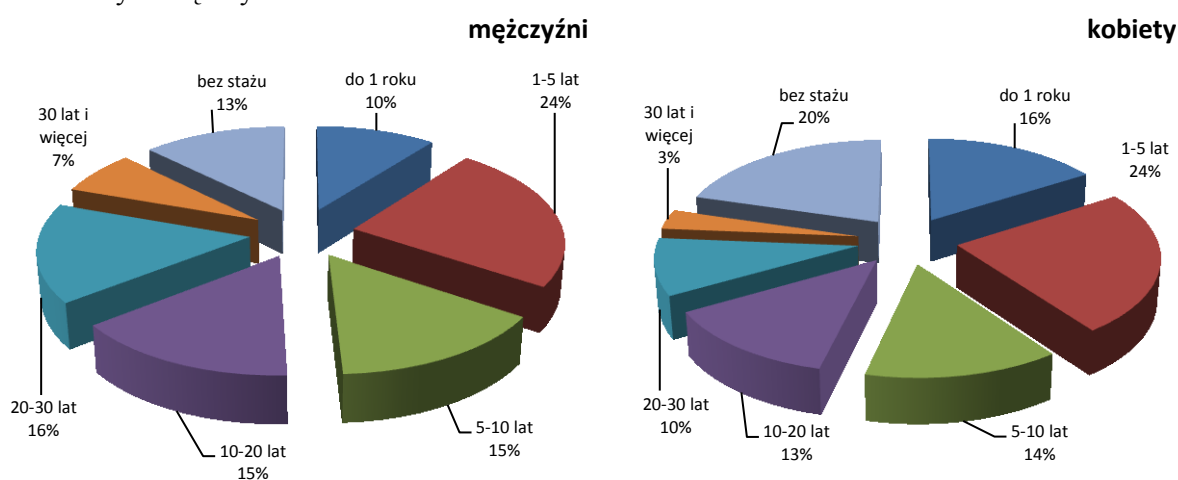
W dalszym ciągu wśród zarejestrowanych bezrobotnych dominują osoby młode. I tak 45% mężczyzn i 57% kobiet nie ukończyło jeszcze 35 roku życia.



Wykres 5. Bezrobotni mężczyźni i bezrobotne kobiety wg wieku.

Źródło: opracowanie własne PUP Pszczyna

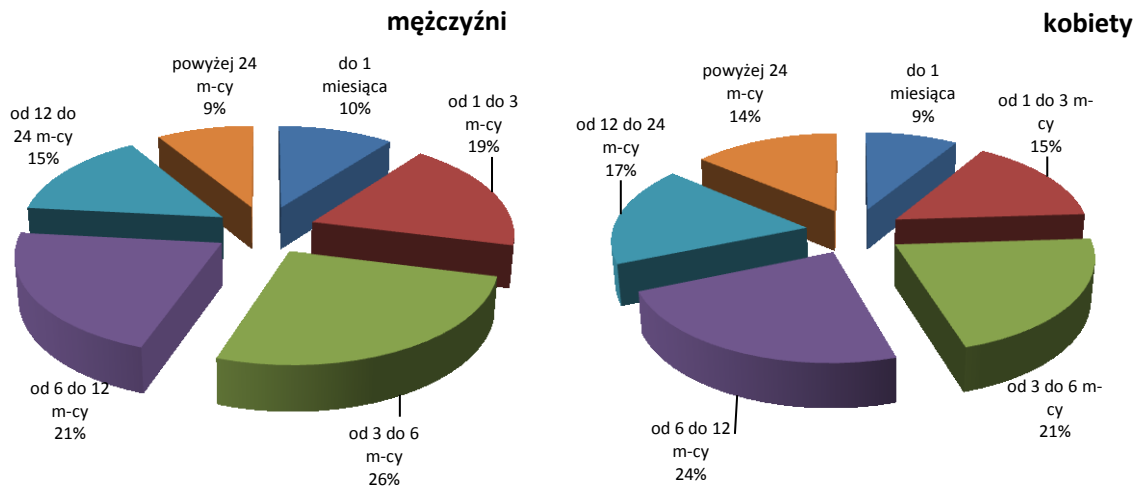
Blisko 36% zarejestrowanych kobiet posiada staż pracy krótszy niż 12 miesięcy lub też nie posiada żadnego. Takim samym doświadczeniem zawodowym legitymuje się tylko 23% bezrobotnych mężczyzn.



Wykres 6. Bezrobotni mężczyźni i bezrobotne kobiety wg stażu pracy.

Źródło: opracowanie własne PUP Pszczyna

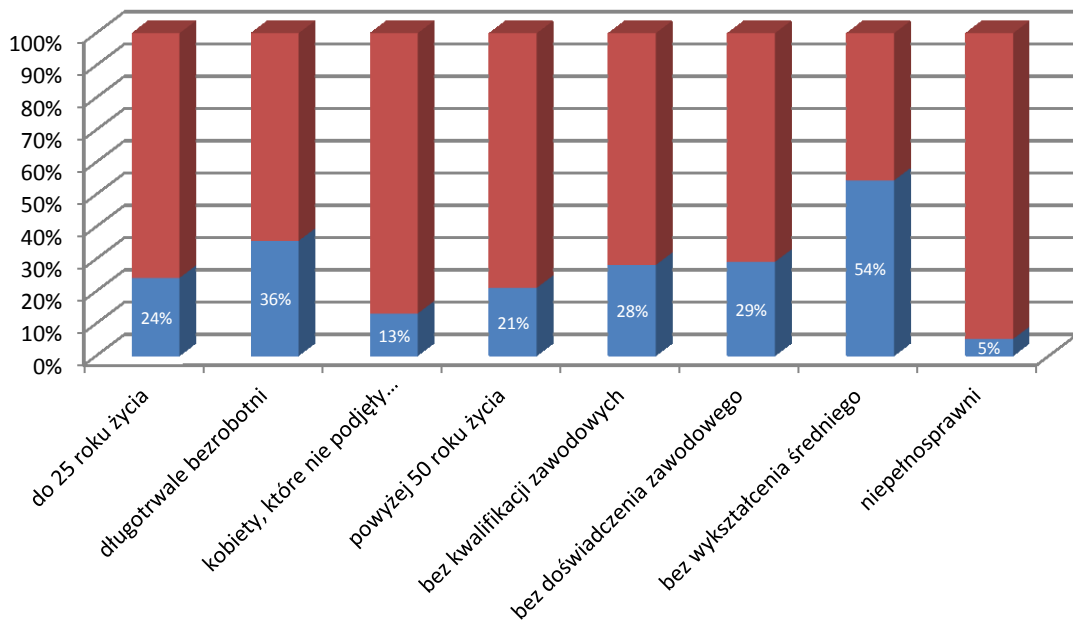
Wśród bezrobotnych mężczyzn 24% pozostawało w ewidencji bezrobotnych od ponad 12 miesięcy tj. o 2% więcej niż w analogicznym okresie roku ubiegłego. Podobna sytuacja ma miejsce w przypadku kobiet, gdzie również nastąpił 2% wzrost liczebności badanej grupy.



Wykres 7. Bezrobotni mężczyźni i bezrobotne kobiety wg czasu pozostawania bez pracy.

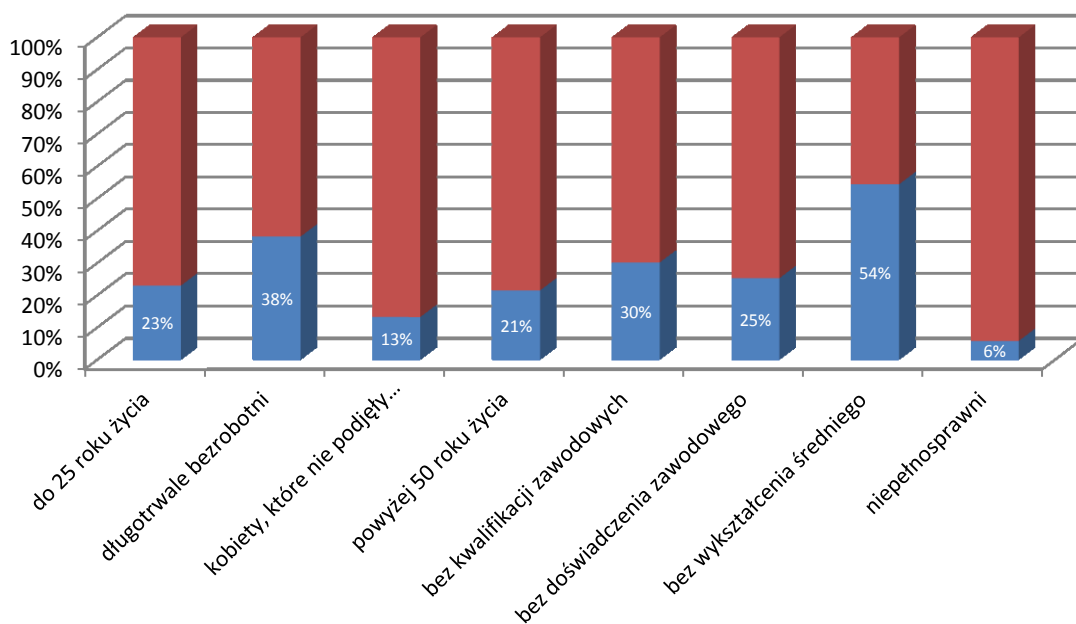
Źródło: opracowanie własne PUP Pszczyna

Porównując grupy bezrobotnych będących w szczególnej sytuacji na rynku pracy w końcu czerwca 2013r. odnotowano aż 3% spadek udziału osób bez doświadczenia zawodowego w ogólnej liczbie bezrobotnych. Nieznaczny (1%) spadek dotyczył grupy bezrobotnych do 25 roku życia, bez kwalifikacji zawodowych oraz niepełnosprawnych, zaś taki sam wzrost udziału miał miejsce w grupie długotrwale bezrobotnych, bezrobotnych powyżej 50 roku życia oraz bez wykształcenia średniego. W grupie kobiet, które nie podjęły zatrudnienia po urodzeniu dziecka, w porównaniu z rokiem ubiegłym sytuacja nie uległa zmianie.



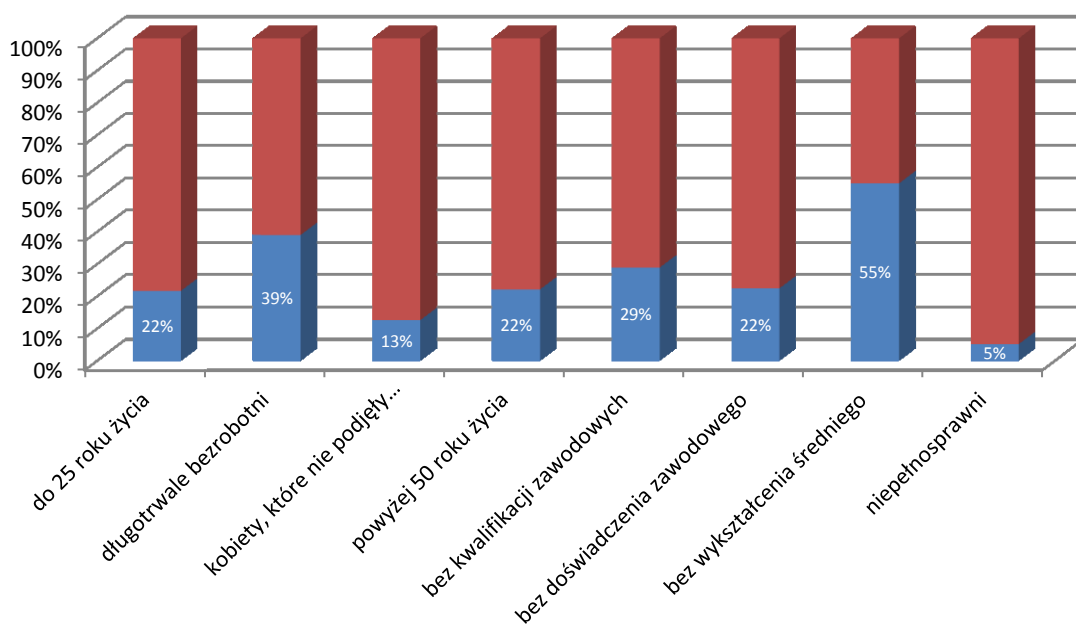
Wykres 8. Bezrobotni będący w szczególnej sytuacji na rynku pracy w końcu czerwca 2011r.

Źródło: opracowanie własne PUP Pszczyna



Wykres 9. Bezrobotni będący w szczególnej sytuacji na rynku pracy w końcu czerwca 2012r.

Źródło: opracowanie własne PUP Pszczyna



Wykres 10. Bezrobotni będący w szczególnej sytuacji na rynku pracy w końcu czerwca 2013r.

Źródło: opracowanie własne PUP Pszczyna

III. Analiza bezrobotnych wg zawodów/ grup zawodów

3.1. Struktura bezrobotnych wg zawodów

Lp.	Kod zawodu	Nazwa zawodu	Bezrobotni ogółem
1	"000000"	Bez zawodu	419
2	"522301"	Sprzedawca*	321
3	"931301"	Robotnik budowlany	170
4	"514101"	Fryzjer*	64
5	"722204"	Ślusarz*	56
6	"932911"	Robotnik pomocniczy w przemyśle przetwórczym	51
7	"753105"	Krawiec*	39
8	"811101"	Górnik eksploatacji podziemnej*	37
9	"911207"	Sprzątaczką biurową	35
10	"512001"	Kucharz*	34
11	"711202"	Murarz*	33
12	"752205"	Stolarz*	32
13	"713101"	Malarz - tapeciarski*	29
14	"331403"	Technik ekonomista*	28
15	"512002"	Kucharz małej gastronomii*	28
16	"515303"	Robotnik gospodarczy	28
17	"723103"	Mechanik pojazdów samochodowych*	28
18	"432103"	Magazynier	27
19	"833203"	Kierowca samochodu ciężarowego	26
20	"331301"	Księgowy	24
21	"713102"	Malarz budowlany	22
22	"751201"	Cukiernik*	20
23	"931205"	Robotnik drogowy	20
24	"334306"	Technik administracji*	19
25	"513202"	Barman	19
26	"911206"	Salowa	19
27	"513101"	Kelner*	18
28	"322002"	Technik żywienia i gospodarstwa domowego*	17
29	"932101"	Pakowacz	17
30	"523002"	Kasjer handlowy	16
31	"751204"	Piekarz*	16
32	"222101"	Pielęgniarka	15
33	"235107"	Pedagog	13
34	"242217"	Specjalista administracji publicznej	13
35	"311204"	Technik budownictwa*	13
36	"524902"	Doradca klienta	13
37	"722314"	Tokarz w metalu	13
38	"832203"	Kierowca samochodu osobowego	13
39	"234201"	Nauczyciel przedszkola	12
40	"311504"	Technik mechanik*	12

Tabela 1. Bezrobotni wg zawodu.

Źródło: opracowanie własne PUP Pszczyna

Wśród bezrobotnych najliczniejszą grupę stanowiły osoby *nie posiadające zawodu, sprzedawcy, robotnicy budowlani*, którzy stanowili razem blisko 30% zarejestrowanych.

Liczba bezrobotnych nie posiadających zawodu, w porównaniu z czerwcem 2012r. wzrosła o blisko 4%, sprzedawców o blisko 17%, a robotników budowlanych nawet o 29%.

3.2. Struktura bezrobotnych kobiet wg zawodów

Lp.	Kod zawodu	Nazwa zawodu	Bezrobotne kobiety
1	"522301"	Sprzedawca*	304
2	"000000"	Bez zawodu	273
3	"514101"	Fryzjer*	64
4	"932911"	Robotnik pomocniczy w przemyśle przetwórczym	40
5	"753105"	Krawiec*	39
6	"911207"	Sprzątaczką biurową	35
7	"512001"	Kucharz*	27
8	"331403"	Technik ekonomista*	26
9	"331301"	Księgowy	24
10	"512002"	Kucharz małej gastronomii*	19
11	"751201"	Cukiernik*	19
12	"911206"	Salowa	19
13	"513202"	Barman	18
14	"513101"	Kelner*	18
15	"322002"	Technik żywienia i gospodarstwa domowego*	17
16	"523002"	Kasjer handlowy	16
17	"334306"	Technik administracji*	15
18	"932101"	Pakowacz	15
19	"222101"	Pielęgniarka	15
20	"242217"	Specjalista administracji publicznej	12
21	"234201"	Nauczyciel przedszkola	12
22	"941201"	Pomoc kuchenna	12
23	"235107"	Pedagog	11
24	"314205"	Technik ogrodnik*	10
25	"515303"	Robotnik gospodarczy	9
26	"432103"	Magazynier	9
27	"524902"	Doradca klienta	9
28	"522305"	Technik handlowiec*	8
29	"242222"	Specjalista do spraw organizacji usług gastronomicznych, hotelarskich i turystycznych	8
30	"422602"	Recepcjonista	8
31	"753303"	Szwaczka	8
32	"751204"	Piekarz*	7
33	"263204"	Socjolog	7
34	"321301"	Technik farmaceutyczny*	7
35	"412001"	Sekretarka	7
36	"522304"	Sprzedawca w branży spożywczej	7
37	"332203"	Przedstawiciel handlowy	6
38	"235914"	Wychowawca w placówkach oświatowych, wychowawczych i opiekuńczych	6
39	"343204"	Plastyk*	6
40	"422402"	Technik hotelarstwa*	6
41	"514207"	Technik usług kosmetycznych*	6
42	"731809"	Tkacz	6

Tabela 2. Bezrobotne kobiety wg zawodu.

Źródło: opracowanie własne PUP Pszczyna

Wśród kobiet również najliczniejszą grupę stanowili *sprzedawcy* oraz kobiety *bez zawodu* (łącznie ponad 31% bezrobotnych kobiet). W porównaniu z czerwcem 2012r. liczba kobiet *nie posiadających zawodu* spadła o 1,7%, a w zawodzie *sprzedawcy* wzrosła o ponad 17%. Dla kolejnego pod względem liczebności *fryzjera* wzrosła o 23%.

3.3. Struktura bezrobotnych wg grup zawodów

Lp.	Kod grupy zawodów	Nazwa grupy zawodów	Bezrobotni ogółem [%]
1	"52"	Sprzedawcy i pokrewni	15,1632
2	"93"	Robotnicy pomocniczy w górnictwie, przemyśle, budownictwie i transporcie	11,3830
3	"51"	Pracownicy usług osobistych	7,9720
4	"71"	Robotnicy budowlani i pokrewni (z wyłączeniem elektryków)	6,8225
5	"75"	Robotnicy w przetwórstwie spożywczym, obróbce drewna, produkcji wyrobów tekstylnych i pokrewni	5,9326
6	"72"	Robotnicy obróbki metali, mechanicy maszyn i urządzeń i pokrewni	5,9325
7	"81"	Operatorzy maszyn i urządzeń wydobywczych i przetwórczych	4,5237
8	"33"	Średni personel do spraw biznesu i administracji	4,3753
9	"31"	Średni personel nauk fizycznych, chemicznych i technicznych	3,7080
10	"41"	Sekretarki, operatorzy urządzeń biurowych i pokrewni	3,2257
11	"91"	Pomoce domowe i sprzątaczk	2,8550
12	"24"	Specjaliści do spraw ekonomicznych i zarządzania	2,2619
13	"83"	Kierowcy i operatorzy pojazdów	2,1507
14	"23"	Specjaliści nauczania i wychowania	2,1505
15	"43"	Pracownicy do spraw finansowo-statystycznych i ewidencji materiałowej	2,0023
16	"21"	Specjaliści nauk fizycznych, matematycznych i technicznych	1,8542
17	"32"	Średni personel do spraw zdrowia	1,7428
18	"26"	Specjaliści z dziedziny prawa, dziedzin społecznych i kultury	1,5574
19	"74"	Elektrycy i elektronicy	1,4460
20	"22"	Specjaliści do spraw zdrowia	1,2606
21	"42"	Pracownicy obsługi klienta	1,2237
22	"61"	Rolnicy produkcji towarowej	1,2237
23	"82"	Monterzy	1,1864
24	"34"	Średni personel z dziedziny prawa, spraw społecznych, kultury i pokrewny	1,0011
25	"96"	Ładowacze nieczystości i inni pracownicy przy pracach prostych	0,9641
26	"73"	Rzemieślnicy i robotnicy poligraficzni	0,7416
27	"13"	Kierownicy do spraw produkcji i usług	0,7045
28	"54"	Pracownicy usług ochrony	0,6675
29	"12"	Kierownicy do spraw zarządzania i handlu	0,5933
30	"94"	Pracownicy pomocniczy przygotowujący posiłki	0,5561
31	"35"	Technicy informatycy	0,4079
32	"92"	Robotnicy pomocniczy w rolnictwie, leśnictwie i rybołówstwie	0,4079
33	"44"	Pozostali pracownicy obsługi biura	0,3708
34	"11"	Przedstawiciele władz publicznych, wyżsi urzędnicy i dyrektorzy generalni	0,3337
35	"25"	Specjaliści do spraw technologii informacyjno-komunikacyjnych	0,3337
36	"14"	Kierownicy w branży hotelarskiej, handlu i innych branżach usługowych	0,2596
37	"53"	Pracownicy opieki osobistej i pokrewni	0,2596
38	"62"	Leśnicy i rybacy	0,2595

Lp.	Kod grupy zawodów	Nazwa grupy zawodów	Bezrobotni ogółem [%]
39	"63"	Rolnicy i rybacy pracujący na własne potrzeby	0,1112
40	"95"	Sprzedawcy uliczni i pracownicy świadczący usługi na ulicach	0,0742
41	"03"	Żołnierze szeregowi	0,0000

Tabela 3. Bezrobotni wg grup zawodowych.

Źródło: opracowanie własne PUP Pszczyna

Analizując grupy zawodowe zauważyć można, iż podobnie jak w roku ubiegłym największe bezrobocie generują: *sprzedawcy i pokrewni, robotnicy pomocniczy w górnictwie, przemyśle, budownictwie i transporcie* oraz *pracownicy usług osobistych* czyli z jednej strony zawody wymagające wiedzy, umiejętności i doświadczenia a z drugiej strony również i te do których wystarczy niewielka wiedza teoretyczna oraz podstawowe umiejętności do prostych i rutynowych prac.

W porównaniu z czerwcem 2012r. odnotowano dalszy wzrost (0,27%) w grupie „52” – *Sprzedawcy i pokrewni* oraz ponad 1% w grupie „93” – *Robotnicy pomocniczy w górnictwie, przemyśle, budownictwie i transporcie*. Wśród trzech najliczniejszych grup, tylko grupa „51” – *Pracownicy usług osobistych* odnotowała spadek o blisko 1,5%.

3.4. Struktura bezrobotnych do 12 miesięcy od dnia ukończenia nauki (absolwentów)

Lp.	Kod zawodu	Nazwa zawodu	Bezrobotni absolwenci
1	"000000"	Bez zawodu	43
2	"522301"	Sprzedawca*	5
3	"242217"	Specjalista administracji publicznej	4
4	"234201"	Nauczyciel przedszkola	3
5	"811101"	Górnik eksploatacji podziemnej*	2
6	"235107"	Pedagog	2
7	"263204"	Socjolog	2
8	"422402"	Technik hotelarstwa*	2
9	"213303"	Specjalista ochrony środowiska	2
10	"514101"	Fryzjer*	1
11	"722204"	Ślusarz*	1
12	"911207"	Sprzątaczką biurową	1
13	"512001"	Kucharz*	1
14	"331403"	Technik ekonomista*	1
15	"513202"	Barman	1
16	"311204"	Technik budownictwa*	1
17	"524902"	Doradca klienta	1
18	"242222"	Specjalista do spraw organizacji usług gastronomicznych, hotelarskich i turystycznych	1
19	"228301"	Fizjoterapeuta	1
20	"235914"	Wychowawca w placówkach oświatowych, wychowawczych i opiekuńczych	1
21	"251902"	Specjalista zastosowań informatyki	1
22	"343204"	Plastyk*	1
23	"264302"	Filolog - filologia obcojęzyczna	1
24	"241306"	Specjalista do spraw finansów	1
25	"314202"	Technik architektury krajobrazu*	1
26	"431102"	Fakturzystka	1
27	"211301"	Chemik	1
28	"223101"	Położna	1
29	"233006"	Nauczyciel historii	1

Lp.	Kod zawodu	Nazwa zawodu	Bezrobotni absolwenci
30	"234113"	Nauczyciel nauczania początkowego	1
31	"413201"	Operator wprowadzania danych	1
32	"214603"	Inżynier górnik - górnictwo węgla kamiennego	1
33	"215103"	Inżynier elektryk	1
34	"228203"	Specjalista bezpieczeństwa i higieny pracy	1
35	"261906"	Prawnik legislator	1
36	"263102"	Ekonomista	1
37	"732107"	Montażysta reprodukcyjny	1
38	"141201"	Kierownik działu w lokalu gastronomicznym	1
39	"214102"	Inżynier organizacji i planowania produkcji	1
40	"214919"	Inżynier włókiennik	1
41	"216102"	Architekt wnętrz	1
42	"216602"	Grafik komputerowy multimedialny	1
43	"228204"	Specjalista zdrowia publicznego	1
44	"242224"	Specjalista do spraw stosunków międzynarodowych	1
45	"214603"	Inżynier górnik - górnictwo węgla kamiennego	1

Tabela 4. Bezrobotni absolwenci wg zawodów.

Źródło: opracowanie własne PUP Pszczyna

Na dzień 30 czerwca 2013r. w ewidencji bezrobotnych zarejestrowanych było 111 absolwentów w tym 87 to kobiety. Niestety blisko 39% absolwentów nie posiadało zawodu i stanowiło tym samym najliczniejszą grupę. W porównaniu z rokiem 2012 liczba zarejestrowanych absolwentów wzrosła o blisko 4%.

3.5. Struktura bezrobotnych zarejestrowanych ponad 12 miesięcy

Lp.	Kod zawodu	Nazwa zawodu	Bezrobotni powyżej 12 m-cy razem	Bezrobotni powyżej 12 m-cy kobiety
1	"522301"	Sprzedawca*	95	92
2	"931301"	Robotnik budowlany	36	0
3	"000000"	Bez zawodu	26	19
4	"514101"	Fryzjer*	19	19
5	"722204"	Ślusarz*	18	0
6	"811101"	Górnik eksploatacji podziemnej*	14	0
7	"515303"	Robotnik gospodarczy	13	2
8	"911207"	Sprzątaczką biurową	12	12
9	"932911"	Robotnik pomocniczy w przemyśle przetwórczym	11	9
10	"752205"	Stolarz*	10	0
11	"753105"	Krawiec*	9	9
12	"713101"	Malarz - tapeciarnik*	9	1
13	"931205"	Robotnik drogowy	9	0
14	"911206"	Salowa	9	9
15	"512001"	Kucharz*	8	8
16	"331403"	Technik ekonomista*	7	6
17	"833203"	Kierowca samochodu ciężarowego	7	1
18	"751201"	Cukiernik*	7	7
19	"334306"	Technik administracji*	7	6
20	"513202"	Barman	6	5
21	"962902"	Dozorca	6	3
22	"512002"	Kucharz małej gastronomii*	5	3
23	"713102"	Malarz budowlany	5	0

Lp.	Kod zawodu	Nazwa zawodu	Bezrobotni powyżej 12 m-cy razem	Bezrobotni powyżej 12 m-cy kobiety
24	"523002"	Kasjer handlowy	5	5
25	"723103"	Mechanik pojazdów samochodowych*	4	0
26	"751204"	Piekarz*	4	4
27	"524902"	Doradca klienta	4	2
28	"332203"	Przedstawiciel handlowy	4	2
29	"713203"	Lakiernik samochodowy	4	0
30	"314205"	Technik ogrodnik*	4	4
31	"932901"	Konserwator części	4	0
32	"711202"	Murarz*	3	0
33	"331301"	Księgowy	3	3
34	"513101"	Kelner*	3	3
35	"222101"	Pielegniarka	3	3
36	"832203"	Kierowca samochodu osobowego	3	0
37	"311504"	Technik mechanik*	3	1
38	"711601"	Brukarz	3	0
39	"753303"	Szwaczka	3	3
40	"522304"	Sprzedawca w branży spożywczej	3	3

Tabela 5. Bezrobotni zarejestrowani ponad 12 miesięcy wg zawodów.

Źródło: opracowanie własne PUP Pszczyna

Najliczniejszą grupę wśród pozostających w ewidencji bezrobotnych powyżej 12 miesięcy stanowili podobnie jak w ubiegłym roku: *sprzedawcy* a zaraz po nich *robotnicy budowlani*, osoby *bez zawodu* oraz *fryzjerzy*.

3.6. Napływ bezrobotnych wg zawodów

Lp.	Kod zawodu	Nazwa zawodu	Bezrobotni ogółem	Bezrobotne kobiety	Bezrobotni absolwenci-razem	Bezrobotni absolwenci-kobiety
1	"000000"	Bez zawodu	343	200	98	76
2	"522301"	Sprzedawca*	224	201	20	19
3	"931301"	Robotnik budowlany	157	0	1	0
4	"722204"	Ślusarz*	53	0	3	0
5	"514101"	Fryzjer*	38	38	10	10
6	"932911"	Robotnik pomocniczy w przemyśle przetwórczym	38	29	0	0
7	"723103"	Mechanik pojazdów samochodowych*	32	0	4	0
8	"711202"	Murarz*	31	0	1	0
9	"432103"	Magazynier	30	10	1	0
10	"833203"	Kierowca samochodu ciężarowego	29	0	0	0
11	"331403"	Technik ekonomista*	28	24	8	7
12	"512001"	Kucharz*	27	12	3	0
13	"752205"	Stolarz*	25	0	2	0
14	"821109"	Monter pojazdów i urządzeń transportowych	25	4	0	0
15	"911207"	Sprzątaczką biurowa	24	24	2	2

Lp.	Kod zawodu	Nazwa zawodu	Bezrobotni ogółem	Bezrobotne kobiety	Bezrobotni absolwenci-razem	Bezrobotni absolwenci-kobiety
16	"713101"	Malarz - tapeciarnik*	22	0	5	0
17	"932101"	Pakowacz	22	20	1	1
18	"753105"	Krawiec*	21	21	0	0
19	"811101"	Górnik eksploatacji podziemnej*	21	0	3	0
20	"513101"	Kelner*	19	19	1	1
21	"515303"	Robotnik gospodarczy	19	6	0	0
22	"331301"	Księgowy	16	16	0	0
23	"512002"	Kucharz małej gastronomii*	16	8	5	3
24	"523002"	Kasjer handlowy	16	16	1	1
25	"712501"	Monter / składacz okien	16	1	0	0
26	"322002"	Technik żywienia i gospodarstwa domowego*	15	15	1	1
27	"311204"	Technik budownictwa*	14	5	1	0
28	"311504"	Technik mechanik*	14	1	2	0
29	"351203"	Technik informatyk*	14	3	2	1
30	"713102"	Malarz budowlany	14	0	0	0
31	"751204"	Piekarz*	14	5	1	0
32	"931101"	Robotnik górniczy dołowy	14	0	0	0
33	"931205"	Robotnik drogowy	14	0	0	0
34	"222101"	Pielegniarka	12	12	1	1
35	"513202"	Barman	12	11	1	1
36	"522305"	Technik handlowiec*	12	9	2	0
37	"713201"	Lakiernik*	12	0	0	0
38	"713203"	Lakiernik samochodowy	12	1	1	0
39	"263204"	Socjolog	11	7	4	3
40	"751105"	Rzeźnik - wędliniarz*	11	4	0	0
41	"332203"	Przedstawiciel handlowy	10	2	1	0
42	"334306"	Technik administracji*	10	8	1	1
43	"524902"	Doradca klienta	10	7	0	0
44	"722314"	Tokarz w metalu	10	3	1	0
45	"751201"	Cukiernik*	10	8	2	2
46	"832203"	Kierowca samochodu osobowego	10	0	0	0
47	"911206"	Salowa	10	10	0	0

Tabela 6. Napływ bezrobotnych wg zawodów.

Źródło: opracowanie własne PUP Pszczyna

W I półroczu 2013r. w Powiatowym Urzędzie Pracy w Pszczynie zarejestrowało się 2.551 osób bezrobotnych w tym 1.293 kobiety. W porównaniu z analogicznym okresem roku ubiegłego liczba rejestrujących się bezrobotnych wzrosła o 400 osób w tym o 105 kobiet.

Najliczniejszą grupę stanowili bezrobotni *bez zawodu*, a następnie *sprzedawcy* i *robotnicy budowlani*. Analogicznie sytuacja przedstawia się w przypadku kobiet, gdzie dominowały kobiety w zawodzie *sprzedawcy, bez zawodu* oraz w zawodzie *fryzjer*.

Spśród zarejestrowanych w I półroczu 2013r. 336 absolwentów, aż 98 osób *nie posiadało zawodu*, 20 posiadało zawód *sprzedawcy*, a 10 – *fryzjer*.

Lp.	Kod grupy zawodów	Nazwa grupy zawodów	Bezrobotni ogółem	Bezrobotne kobiety	Bezrobotni absolwenci-razem	Bezrobotni absolwenci-kobiety
1	"52"	Sprzedawcy i pokrewni	13,2230	23,6030	10,9237	14,5579
2	"93"	Robotnicy pomocniczy w górnictwie, przemyśle, budownictwie i transporcie	12,7265	5,3980	1,6808	1,2658
3	"71"	Robotnicy budowlani i pokrewni (z wyłączeniem elektryków)	7,7445	0,5490	4,2018	0,0000
4	"72"	Robotnicy obróbki metali, mechanicy maszyn i urządzeń i pokrewni	7,4276	1,0065	3,7816	0,0000
5	"51"	Pracownicy usług osobistych	6,6124	9,4235	8,4034	9,4936
6	"75"	Robotnicy w przetwórstwie spożywczym, obróbce drewna, produkcji wyrobów tekstylnych i pokrewni	4,9820	5,2150	2,1008	1,2658
7	"81"	Operatorzy maszyn i urządzeń wydobywczych i przetwórczych	4,3933	3,5683	2,1008	1,2658
8	"33"	Średni personel do spraw biznesu i administracji	3,9856	5,9471	5,4622	6,3291
9	"31"	Średni personel nauk fizycznych, chemicznych i technicznych	3,6684	2,8363	5,0421	2,5316
10	"41"	Sekretarki, operatorzy urządzeń biurowych i pokrewni	2,9438	4,9406	3,7816	3,1645
11	"21"	Specjaliści nauk fizycznych, matematycznych i technicznych	2,8082	3,4770	10,5042	8,8606
12	"83"	Kierowcy i operatorzy pojazdów	2,8080	0,3660	0,0000	0,0000
13	"24"	Specjaliści do spraw ekonomicznych i zarządzania	2,7628	4,3002	7,1429	9,4936
14	"43"	Pracownicy do spraw finansowo-statystycznych i ewidencji materiałowej	2,2645	1,9214	1,6807	1,8987
15	"82"	Monterzy	2,2193	0,8235	0,8404	0,6329
16	"91"	Pomoce domowe i sprzątaczk	2,2193	4,1171	1,2605	1,2658
17	"26"	Specjaliści z dziedziny prawa, dziedzin społecznych i kultury	2,1740	3,1107	9,2436	11,3924
18	"32"	Średni personel do spraw zdrowia	1,9927	3,6599	2,9412	3,7974
19	"23"	Specjaliści nauczania i wychowania	1,8116	2,9277	5,0421	6,9619
20	"74"	Elektrycy i elektrycy	1,5851	0,0915	1,2605	0,0000
21	"22"	Specjaliści do spraw zdrowia	1,4946	2,8362	6,3025	8,8607
22	"42"	Pracownicy obsługi klienta	1,4040	2,7448	2,5210	3,7974
23	"61"	Rolnicy produkcji towarowej	0,7700	1,2809	0,4202	0,6329
24	"35"	Technicy informatycy	0,7247	0,3660	0,8403	0,6329
25	"13"	Kierownicy do spraw produkcji i usług	0,7246	0,6405	0,4202	0,6329
26	"54"	Pracownicy usług ochrony	0,5888	0,2745	0,4202	0,0000
27	"34"	Średni personel z dziedziny prawa, spraw społecznych, kultury i pokrewny	0,5435	1,0980	0,4202	0,6329
28	"96"	Ładowacze nieczystości i inni pracownicy przy pracach prostych	0,5435	0,6404	0,0000	0,0000

Lp.	Kod grupy zawodów	Nazwa grupy zawodów	Bezrobotni ogółem	Bezrobotne kobiety	Bezrobotni absolwenci-razem	Bezrobotni absolwenci-kobiety
29	"12"	Kierownicy do spraw zarządzania i handlu	0,4983	0,6405	0,0000	0,0000
30	"25"	Specjaliści do spraw technologii informacyjno-komunikacyjnych	0,4529	0,0915	0,8403	0,0000
31	"94"	Pracownicy pomocniczy przygotowujący posiłki	0,4076	0,8234	0,4202	0,6329
32	"73"	Rzemieślnicy i robotnicy poligraficzni	0,3171	0,2745	0,0000	0,0000
33	"14"	Kierownicy w branży hotelarskiej, handlu i innych branżach usługowych	0,2265	0,1830	0,0000	0,0000
34	"92"	Robotnicy pomocniczy w rolnictwie, leśnictwie i rybołówstwie	0,2265	0,0915	0,0000	0,0000
35	"11"	Przedstawiciele władz publicznych, wyżsi urzędnicy i dyrektorzy generalni	0,1812	0,1830	0,0000	0,0000
36	"44"	Pozostali pracownicy obsługi biura	0,1812	0,3660	0,0000	0,0000
37	"62"	Leśnicy i rybacy	0,1812	0,0915	0,0000	0,0000
38	"53"	Pracownicy opieki osobistej i pokrewni	0,1359	0,0915	0,0000	0,0000
39	"03"	Żołnierze szeregowi	0,0453	0,0000	0,0000	0,0000
40	"63"	Rolnicy i rybacy pracujący na własne potrzeby	0,0000	0,0000	0,0000	0,0000
41	"95"	Sprzedawcy uliczni i pracownicy świadczący usługi na ulicach	0,0000	0,0000	0,0000	0,0000

Tabela 7. Napływ bezrobotnych wg grup zawodów.

Źródło: opracowanie własne PUP Pszczyna

Wśród grup zawodowych największy napływ odnotowano w grupie *Sprzedawcy i pokrewni* oraz *Robotnicy pomocniczy w górnictwie, przemyśle, budownictwie i transporcie*.

IV. Analiza ofert pracy według zawodów

Lp.	Kod zawodu	Nazwa zawodu	Oferty pracy zgłoszone w I-półroczu	Oferty pracy zgłoszone w końcu I-półrocza
1	"515303"	Robotnik gospodarczy	127	6
2	"931301"	Robotnik budowlany	55	18
3	"522301"	Sprzedawca*	49	8
4	"523002"	Kasjer handlowy	45	2
5	"932101"	Pakowacz	20	4
6	"541307"	Pracownik ochrony fizycznej bez licencji	19	1
7	"611310"	Ogrodnik - uprawy pod osłonami	19	14
8	"422201"	Pracownik centrum obsługi telefonicznej (pracownik call center)	18	5
9	"514101"	Fryzjer*	16	2
10	"932911"	Robotnik pomocniczy w przemyśle przetwórczym	14	3
11	"332203"	Przedstawiciel handlowy	13	2
12	"712301"	Monter ociepleń budynków	11	1
13	"911207"	Sprzątaczką biurową	11	5
14	"741101"	Elektromonter instalacji elektrycznych	10	0
15	"751105"	Rzeźnik - wędliniarz*	10	4
16	"932915"	Znakowacz wyrobów	10	0
17	"512001"	Kucharz*	8	1
18	"541306"	Portier	8	0
19	"753105"	Krawiec*	8	5
20	"941201"	Pomoc kuchenna	8	0
21	"325905"	Opiekunka dziecięca*	7	0
22	"432103"	Magazynier	7	1
23	"931205"	Robotnik drogowy	7	0
24	"722204"	Ślusarz*	6	0
25	"741103"	Elektryk*	6	0
26	"833203"	Kierowca samochodu ciężarowego	6	2
27	"142004"	Kierownik supermarketu	5	0
28	"243305"	Specjalista do spraw sprzedaży	5	0
29	"331301"	Księgowy	5	0
30	"513101"	Kelner*	5	1
31	"513202"	Barman	5	0
32	"522302"	Sprzedawca w branży mięsnej	5	1
33	"811106"	Operator ładowarki	5	3
34	"334201"	Sekretarz sądowy	4	0
35	"431101"	Asystent do spraw księgowości	4	0
36	"524502"	Sprzedawca w stacji paliw	4	0
37	"712303"	Tynkarz	4	1
38	"712612"	Monter sieci wodnych i kanalizacyjnych	4	1
39	"751204"	Piekarz*	4	3
40	"752205"	Stolarz*	4	0
41	"911206"	Salowa	4	0

Tabela 8. Oferty pracy i miejsca aktywności zawodowej wg zawodów.

Źródło: opracowanie własne PUP Pszczyna

W I półroczu 2013r. w Urzędzie zgłoszono 914 miejsc pracy i miejsc aktywności zawodowej, tj. o 91 mniej niż w analogicznym okresie roku ubiegłego. Najwięcej ofert dotyczyło *robotnika gospodarczego* – były to jednak w większości miejsca aktywizacji zawodowej w ramach prac

społecznie użytecznych. Poszukiwane były również osoby w zawodach: *sprzedawca, robotnik budowlany czy kasjer handlowy.*

Lp.	Kod zawodu	nazwa zawodu	Oferty pracy zgłoszone w I-półroczu	Oferty pracy zgłoszone w końcu I-półrocza
1	"51"	Pracownicy usług osobistych	17,9445	7,5189
2	"93"	Robotnicy pomocniczy w górnictwie, przemyśle, budownictwie i transporcie	12,9103	24,8114
3	"41"	Sekretarki, operatorzy urządzeń biurowych i pokrewni	12,4726	2,2556
4	"52"	Sprzedawcy i pokrewni	11,7067	8,2707
5	"71"	Robotnicy budowlani i pokrewni (z wyłączeniem elektryków)	3,9385	4,5114
6	"74"	Elektrycy i elektronicy	3,8293	2,2557
7	"75"	Robotnicy w przetwórstwie spożywczym, obróbce drewna, produkcji wyrobów tekstylnych i pokrewni	3,3917	9,0225
8	"54"	Pracownicy usług ochrony	3,2823	0,7519
9	"72"	Robotnicy obróbki metali, mechanicy maszyn i urządzeń i pokrewni	3,0634	3,0076
10	"33"	Średni personel do spraw biznesu i administracji	2,9539	1,5038
11	"42"	Pracownicy obsługi klienta	2,7352	3,7594
12	"81"	Operatorzy maszyn i urządzeń wydobywczych i przetwórczych	2,5164	4,5113
13	"61"	Rolnicy produkcji towarowej	2,4070	10,5263
14	"91"	Pomoce domowe i sprzątaczk	2,0788	3,7594
15	"83"	Kierowcy i operatorzy pojazdów	1,9693	5,2632
16	"32"	Średni personel do spraw zdrowia	1,6411	0,0000
17	"43"	Pracownicy do spraw finansowo-statystycznych i ewidencji materiałowej	1,5317	1,5038
18	"31"	Średni personel nauk fizycznych, chemicznych i technicznych	1,3128	1,5038
19	"94"	Pracownicy pomocniczy przygotowujący posiłki	1,2035	0,7519
20	"21"	Specjaliści nauk fizycznych, matematycznych i technicznych	1,2034	0,7519
21	"24"	Specjaliści do spraw ekonomicznych i zarządzania	0,9846	0,7519
22	"34"	Średni personel z dziedziny prawa, spraw społecznych, kultury i pokrewny	0,9846	1,5038
23	"22"	Specjaliści do spraw zdrowia	0,6564	0,0000
24	"44"	Pozostali pracownicy obsługi biura	0,6564	0,0000
25	"14"	Kierownicy w branży hotelarskiej, handlu i innych branżach usługowych	0,5470	0,0000
26	"23"	Specjaliści nauczania i wychowania	0,5470	0,0000
27	"96"	Ładowacze nieczystości i inni pracownicy przy pracach prostych	0,4376	0,0000
28	"13"	Kierownicy do spraw produkcji i usług	0,2188	0,0000
29	"25"	Specjaliści do spraw technologii informacyjno-komunikacyjnych	0,2188	0,7519
30	"53"	Pracownicy opieki osobistej i pokrewni	0,2188	0,0000
31	"26"	Specjaliści z dziedziny prawa, dziedzin społecznych i kultury	0,1094	0,0000
32	"35"	Technicy informatycy	0,1094	0,7519
33	"73"	Rzemieślnicy i robotnicy poligraficzni	0,1094	0,0000

Lp.	Kod zawodu	nazwa zawodu	Oferty pracy zgłoszone w I-półroczu	Oferty pracy zgłoszone w końcu I-półrocza
34	"82"	Monterzy	0,1094	0,0000
35	"03"	Żołnierze szeregowi	0,0000	0,0000
36	"11"	Przedstawiciele władz publicznych, wyżsi urzędnicy i dyrektorzy generalni	0,0000	0,0000
37	"12"	Kierownicy do spraw zarządzania i handlu	0,0000	0,0000
38	"62"	Leśnicy i rybacy	0,0000	0,0000
39	"63"	Rolnicy i rybacy pracujący na własne potrzeby	0,0000	0,0000
40	"92"	Robotnicy pomocniczy w rolnictwie, leśnictwie i rybołówstwie	0,0000	0,0000
41	"95"	Sprzedawcy uliczni i pracownicy świadczący usługi na ulicach	0,0000	0,0000

Tabela 9. Oferty pracy i miejsca aktywności zawodowej wg grup zawodów.

Źródło: opracowanie własne PUP Pszczyna

Wśród grup zawodowych, największą ilość zgłoszonych ofert odnotowano w grupach: *Pracownicy usług osobistych, Robotnicy pomocniczy w górnictwie, przemyśle, budownictwie i transporcie, Sekretarki, operatorzy urządzeń biurowych i pokrewni oraz Sprzedawcy i pokrewni.*

V. Analiza zawodów deficytowych i nadwyżkowych

5.1. Ranking zawodów wg wskaźnika szansy uzyskania oferty pracy

Ranking zawodów zgłoszonych w I półroczu 2013r. w ramach ofert pracy i miejsc aktywizacji zawodowej wskazuje, że najwyższy wskaźnik szansy uzyskania oferty pracy mają osoby z grupy zawodów: *Lektorzy języków obcych, Lekarze weterynarii bez specjalizacji lub w trakcie specjalizacji, Kierownicy w górnictwie, Asystenci nauczycieli oraz Kierowcy autobusów i motorniczowie tramwajów.*

Lp.	Kod grupy zawodów	Nazwa grupy zawodów	Wskaźnik szansy uzyskania oferty
1	"2353"	Lektorzy języków obcych	MAX
2	"2251"	Lekarze weterynarii bez specjalizacji lub w trakcie specjalizacji	MAX
3	"1322"	Kierownicy w górnictwie	MAX
4	"5312"	Asystenci nauczycieli	MAX
5	"8331"	Kierowcy autobusów i motorniczowie tramwajów	MAX
6	"4222"	Pracownicy centrów obsługi telefonicznej (pracownicy call center)	6,0000
7	"3342"	Sekretarze sądowi	1,3332
8	"2514"	Programiści aplikacji	1,0000
9	"7123"	Tynkarze i pokrewni	1,0000
10	"5153"	Gospodarze budynków	0,7356
11	"1420"	Kierownicy w handlu detalicznym i hurtowym	0,5555
12	"2212"	Lekarze specjaliści	0,5000
13	"2151"	Inżynierowie elektrycy	0,5000
14	"8343"	Maszyniści i operatorzy maszyn i urządzeń dźwigowo-transportowych i pokrewni	0,5000
15	"8311"	Maszyniści kolejowi i metra	0,4444
16	"3322"	Przedstawiciele handlowi	0,4306
17	"7129"	Robotnicy budowlani robót wykończeniowych i pokrewni gdzie indziej niesklasyfikowani	0,3333
18	"3253"	Optycy okularowi	0,3332
19	"3359"	Urzędnicy państwowi do spraw nadzoru gdzie indziej niesklasyfikowani	0,3332
20	"8141"	Operatorzy maszyn do produkcji wyrobów gumowych	0,3332
21	"7233"	Mechanicy maszyn i urządzeń rolniczych i przemysłowych	0,3188
22	"7411"	Elektrycy budowlani i pokrewni	0,3137
23	"5230"	Kasjerzy i sprzedawcy biletów	0,3129
24	"5413"	Pracownicy ochrony osób i mienia	0,3056
25	"7422"	Monterzy i serwisanci sieci instalacji i urządzeń telekomunikacyjnych	0,2666
26	"3412"	Pracownicy pomocy społecznej i pracy socjalnej	0,2381
27	"3312"	Pracownicy do spraw kredytów, pożyczek i pokrewni	0,2222
28	"8312"	Dyżurni ruchu, manewrowi i pokrewni	0,2222
29	"4110"	Pracownicy obsługi biurowej	0,2150
30	"3259"	Średni personel do spraw zdrowia gdzie indziej niesklasyfikowany	0,2121
31	"8160"	Operatorzy maszyn i urządzeń do produkcji wyrobów spożywczych i pokrewni	0,1944
32	"2166"	Projektanci grafiki i multimediiów	0,1905
33	"7115"	Cieśle i stolarze budowlani	0,1667
34	"3256"	Ratownicy medyczni	0,1666
35	"3113"	Technicy elektrycy	0,1666
36	"3240"	Technicy weterynarii	0,1666
37	"5243"	Agenci sprzedaży bezpośredniej	0,1666

Lp.	Kod grupy zawodów	Nazwa grupy zawodów	Wskaźnik szansy uzyskania oferty
38	"5321"	Pomocniczy personel medyczny	0,1666
39	"2642"	Dziennikarze	0,1666
40	"2144"	Inżynierowie mechanicy	0,1666
41	"2441"	Specjaliści do spraw rynku nieruchomości	0,1666
42	"9321"	Pakowacze	0,1497
43	"5245"	Pracownicy stacji obsługi pojazdów	0,1481
44	"2149"	Inżynierowie i pokrewni gdzie indziej niesklasyfikowani	0,1333
45	"4132"	Operatorzy wprowadzania danych	0,1333
46	"7421"	Monterzy i serwisanci urządzeń elektronicznych	0,1333
47	"6113"	Ogrodnicy	0,1333
48	"2433"	Specjaliści do spraw sprzedaży (z wyłączeniem technologii informacyjno-komunikacyjnych)	0,1282
49	"9411"	Pracownicy przygotowujący posiłki typu fast food	0,1250
50	"8183"	Operatorzy urządzeń pakujących, do napełniania butelek i urządzeń znakujących	0,1111
51	"7322"	Drukarze	0,1111
52	"4412"	Listonosze i pokrewni	0,1026

Tabela 10. Wskaźnik szansy uzyskania oferty pracy.

Źródło: opracowanie własne PUP Pszczyna

Maksymalny wskaźnik zatem dotyczył aż 5 grup zawodów. Bardzo wysokim wskaźnikiem szansy uzyskania oferty pracy w I półroczu 2013r. wykazały się również zawody z grupy *Pracownicy centrów obsługi telefonicznej (pracownicy call center), Sekretarze sądowi, Programiści aplikacji oraz Tynkarze i pokrewni.*

5.2. Ranking zawodów deficytowych

Lp.	Kod zawodu	Nazwa zawodu	Średnia miesięczna liczba ofert zgłoszonych w I-półroczu	Średnia miesięczna liczba zarejestrowanych bezrobotnych w I-półroczu	Średnia miesięczna nadwyżka (deficyt) podaży siły roboczej w I-półroczu	Wskaźnik intensywności i nadwyżki (deficytu) zawodów
1	"541307"	Pracownik ochrony fizycznej bez licencji	3,1667	0,1667	-3,0000	19,0000
2	"325905"	Opiekunka dziecięca*	1,1667	0,1667	-1,0000	7,0000
3	"515303"	Robotnik gospodarczy	21,1667	3,1667	-18,0000	6,6842
4	"611310"	Ogrodnik - uprawy pod osłonami	3,1667	0,5000	-2,6667	6,3333
5	"422201"	Pracownik centrum obsługi telefonicznej (pracownik call center)	3,0000	0,5000	-2,5000	6,0000
6	"741290"	Pozostali elektromechanicy i elektromonterzy	1,0000	0,1667	-0,8333	6,0000
7	"811106"	Operator ładowarki	0,8333	0,1667	-0,6667	5,0000
8	"932990"	Pozostali robotnicy przy pracach prostych w przemyśle	1,3333	0,3333	-1,0000	4,0000
9	"341202"	Opiekun osoby starszej*	0,5000	0,1667	-0,3333	3,0000

Lp.	Kod zawodu	Nazwa zawodu	Średnia miesięczna liczba ofert pracy zgłoszonych w I-półroczu	Średnia miesięczna liczba zarejestrowanych bezrobotnych w I-półroczu	Średnia miesięczna nadwyżka (deficyt) podaży siły roboczej w I-półroczu	Wskaźnik intensywności i nadwyżki (deficytu) zawodów
10	"723310"	Mechanik - monter maszyn i urządzeń*	0,5000	0,1667	-0,3333	3,0000
11	"523002"	Kasjer handlowy	7,5000	2,6667	-4,8333	2,8125
12	"216604"	Projektant grafiki	0,3333	0,1667	-0,1667	2,0000
13	"251401"	Programista aplikacji	0,3333	0,1667	-0,1667	2,0000
14	"421103"	Kasjer bankowy	0,3333	0,1667	-0,1667	2,0000
15	"524502"	Sprzedawca w stacji paliw	0,6667	0,3333	-0,3333	2,0000
16	"541306"	Portier	1,3333	0,6667	-0,6667	2,0000
17	"712303"	Tynkarz	0,6667	0,3333	-0,3333	2,0000
18	"712612"	Monter sieci wodnych i kanalizacyjnych	0,6667	0,3333	-0,3333	2,0000
19	"722290"	Pozostali ślusarze i pokrewni	0,3333	0,1667	-0,1667	2,0000
20	"722490"	Pozostali szlifierze narzędzi i polerowacze metali	0,3333	0,1667	-0,1667	2,0000
21	"741101"	Elektromonter instalacji elektrycznych	1,6667	0,8333	-0,8333	2,0000
22	"742203"	Monter sieci telekomunikacyjnych	0,3333	0,1667	-0,1667	2,0000
23	"833101"	Kierowca autobusu	0,3333	0,1667	-0,1667	2,0000
24	"833202"	Kierowca ciągnika siodłowego	0,3333	0,1667	-0,1667	2,0000
25	"411090"	Pozostali pracownicy obsługi biurowej	17,8333	9,0000	-8,8333	1,9815
26	"723306"	Mechanik maszyn i urządzeń górnictwa podziemnego	0,5000	0,3333	-0,1667	1,5000
27	"741103"	Elektryk*	1,0000	0,6667	-0,3333	1,5000
28	"742190"	Pozostali monterzy elektronicy i serwisanci urządzeń elektronicznych	1,0000	0,6667	-0,3333	1,5000
29	"941101"	Pracownik przygotowujący posiłki typu fast food	0,5000	0,3333	-0,1667	1,5000
30	"332203"	Przedstawiciel handlowy	2,1667	1,6667	-0,5000	1,3000
31	"243305"	Specjalista do spraw sprzedaży	0,8333	0,6667	-0,1667	1,2500
32	"522302"	Sprzedawca w branży mięsnej	0,8333	0,6667	-0,1667	1,2500
33	"941201"	Pomoc kuchenna	1,3333	1,1667	-0,1667	1,1429

Tabela 11. Ranking zawodów deficytowych.

Źródło: opracowanie własne PUP Pszczyna

Spośród 83 zawodów deficytowych, aż 50 zawodów w I półroczu 2013r. uzyskało wskaźnik intensywności MAX deficytu zawodu co oznacza, że w ewidencji bezrobotnych nie była

zarejestrowana żadna osoba w zawodzie zgodnym ze złożoną ofertą pracy (dot. m.in. zawodów: *Nauczyciel techniki, Nauczyciel bibliotekarz, Specjalista do spraw kadr, Kosztorysant budowlany, Technik elektryk, Technik mechanik maszyn i urządzeń*). Wśród pozostałych 33 zawodów najwyższym wskaźnikiem deficytu charakteryzował się: *Pracownik ochrony fizycznej bez licencji, Opiekunka dziecięca, Ogrodnik – uprawy od osłonami, Pracownik centrum obsługi telefonicznej*).

5.3. Ranking zawodów nadwyżkowych

Lp.	Kod zawodu	Nazwa zawodu	Średnia miesięczna liczba ofert pracy zgłoszonych w I-półroczu	Średnia miesięczna liczba zarejestrowanych bezrobotnych w I-półroczu	Średnia miesięczna nadwyżka (deficyt) podaży siły roboczej w I-półroczu	Wskaźnik intensywności i nadwyżki (deficytu) zawodów
1	"713101"	Malarz - tapeciarsz*	0,1667	3,6667	3,5000	0,0455
2	"723103"	Mechanik pojazdów samochodowych*	0,3333	5,3333	5,0000	0,0625
3	"711202"	Murarz*	0,3333	5,1667	4,8333	0,0645
4	"522305"	Technik handlowiec*	0,1667	2,0000	1,8333	0,0833
5	"524902"	Doradca klienta	0,1667	1,6667	1,5000	0,1000
6	"722204"	Ślusarz*	1,0000	8,8333	7,8333	0,1132
7	"713102"	Malarz budowlany	0,3333	2,3333	2,0000	0,1429
8	"422602"	Recepcjonista	0,1667	1,1667	1,0000	0,1429
9	"752205"	Stolarz*	0,6667	4,1667	3,5000	0,1600
10	"713203"	Lakiernik samochodowy	0,3333	2,0000	1,6667	0,1667
11	"911290"	Pozostałe pomoce i sprzętaczki biurowe, hotelowe i podobne	0,1667	1,0000	0,8333	0,1667
12	"751201"	Cukiernik*	0,3333	1,6667	1,3333	0,2000
13	"311408"	Technik elektronik*	0,1667	0,8333	0,6667	0,2000
14	"611303"	Ogrodnik*	0,1667	0,8333	0,6667	0,2000
15	"833203"	Kierowca samochodu ciężarowego	1,0000	4,8333	3,8333	0,2069
16	"522301"	Sprzedawca*	8,1667	37,3333	29,1667	0,2187
17	"432103"	Magazynier	1,1667	5,0000	3,8333	0,2333
18	"711601"	Brukarz	0,3333	1,3333	1,0000	0,2500
19	"213303"	Specjalista ochrony środowiska	0,1667	0,6667	0,5000	0,2500
20	"325601"	Ratownik medyczny*	0,1667	0,6667	0,5000	0,2500
21	"513101"	Kelner*	0,8333	3,1667	2,3333	0,2632
22	"751204"	Piekarz*	0,6667	2,3333	1,6667	0,2857
23	"512001"	Kucharz*	1,3333	4,5000	3,1667	0,2963
24	"832203"	Kierowca samochodu osobowego	0,5000	1,6667	1,1667	0,3000
25	"331301"	Księgowy	0,8333	2,6667	1,8333	0,3125
26	"228301"	Fizjoterapeuta	0,3333	1,0000	0,6667	0,3333
27	"243106"	Specjalista do spraw marketingu i handlu	0,3333	1,0000	0,6667	0,3333
28	"325101"	Asystentka stomatologiczna*	0,1667	0,5000	0,3333	0,3333
29	"815702"	Pracownik pralni chemicznej	0,1667	0,5000	0,3333	0,3333

Tabela 12. Ranking zawodów nadwyżkowych.

Źródło: opracowanie własne PUP Pszczyna

W I półroczu 2012r. na terenie Powiatu Pszczyńskiego wśród 524 zawodów nadwyżkowych, aż 463 osiągnęły wskaźnik intensywności nadwyżki równy „0” co oznacza, że nie zgłoszono żadnej oferty pracy w tym zawodzie (dot. m.in. zawodów: *Technik ekonomista, Monter pojazdów i urządzeń transportowych, Górnik eksploatacji podziemnej, Kucharz małej gastronomii, Technik żywienia i gospodarstwa domowego, Technik budownictwa, Technik mechanik, Technik informatyk*).

Wśród zawodów nadwyżkowych o najniższym wskaźniku intensywności nadwyżki należy wymienić m.in. zawód: *Malarz-tapeciarz, Mechanik pojazdów samochodowych, Murarz, Technik handlowiec, Ślusarz, Malarz budowlany*).

5.4. Zawody zrównoważone

Lp.	Kod zawodu	Nazwa zawodu	Średnia miesięczna liczba ofert pracy zgłoszonych w I-półroczu	Średnia miesięczna liczba zarejestrowanych bezrobotnych w I-półroczu	Średnia miesięczna nadwyżka (deficyt) podaży siły roboczej w I-półroczu	Wskaźnik intensywności nadwyżki (deficytu) zawodów
1	"932101"	Pakowacz	3,3333	3,6667	0,3333	0,9091
2	"751105"	Rzeźnik - wędliniarz*	1,6667	1,8333	0,1667	0,9091
3	"431101"	Asystent do spraw księgowości	0,6667	0,6667	0,0000	1,0000
4	"541390"	Pozostali pracownicy ochrony osób i mienia	0,5000	0,5000	0,0000	1,0000
5	"711501"	Cieśla*	0,5000	0,5000	0,0000	1,0000
6	"214109"	Specjalista kontroli jakości	0,3333	0,3333	0,0000	1,0000
7	"413201"	Operator wprowadzania danych	0,3333	0,3333	0,0000	1,0000
8	"832202"	Kierowca samochodu dostawczego	0,3333	0,3333	0,0000	1,0000
9	"962902"	Dozorca	0,3333	0,3333	0,0000	1,0000
10	"962906"	Woźny	0,3333	0,3333	0,0000	1,0000
11	"211302"	Chemik - technologia chemiczna	0,1667	0,1667	0,0000	1,0000
12	"214490"	Pozostali inżynierowie mechanicy	0,1667	0,1667	0,0000	1,0000
13	"216602"	Grafik komputerowy multimedialny	0,1667	0,1667	0,0000	1,0000
14	"311101"	Laborant chemiczny	0,1667	0,1667	0,0000	1,0000
15	"321103"	Technik elektroradiolog*	0,1667	0,1667	0,0000	1,0000
16	"324002"	Technik weterynarii*	0,1667	0,1667	0,0000	1,0000
17	"332301"	Agent do spraw zakupów	0,1667	0,1667	0,0000	1,0000

Tabela 13. Zawody zrównoważone.

Źródło: opracowanie własne PUP Pszczyzna

W tym samym okresie wśród ponad 17 zawodów odnotowano równowagę w zakresie ilości napływających ofert pracy w stosunku do liczby rejestrowanych w tym zawodzie bezrobotnych.

VI. Wnioski

- W ciągu I półrocza 2013r. liczba bezrobotnych wg stanu na koniec miesiąca była wyższa w stosunku do analogicznego okresu roku ubiegłego o 233 osoby.
- Wśród bezrobotnych niezmiennie dominują kobiety – stanowią blisko 60% zarejestrowanych.
- Bezrobotne kobiety są lepiej wykształcone od mężczyzn, jednak to one dominują w grupie do 34 roku życia, czy też wśród nie posiadających żadnego stażu pracy lub staż do 1 roku. Wynika z tego, że bezrobotne kobiety przywiązują dużą wagę do podejmowania pracy ze swoimi kwalifikacjami.
- W dalszym ciągu najliczniejszą grupę stanowią osoby „Bez zawodu” – blisko 14% zarejestrowanych bezrobotnych.
- Absolwenci szkół stanowili 3,6% zarejestrowanych, co stanowi spadek w stosunku do roku poprzedniego o 0,2%. Blisko 39% absolwentów nie posiadało zawodu wyuczonego.
- Liczba zarejestrowanych wolnych miejsc pracy i miejsc aktywizacji zawodowej spadła w stosunku do roku 2012 o 9%.
- Wśród zgłoszonych ofert dominowali: *Robotnicy gospodarczy, Robotnicy budowlani, Sprzedawca, Kasjer handlowy*. Niestety w przypadku *Robotnika gospodarczego* i *Sprzedawcy* oferty w większości dotyczyły form subsydiowanych (prace społecznie użyteczne, staże).
- W powiecie pszczyńskim odnotowano 83 zawody deficytowe, w tym w 50 przypadkach nie zarejestrowano żadnej osoby bezrobotnej w zawodzie, w którym zgłoszono ofertę pracy.
- Na 524 zawody nadwyżkowe, aż w 463 przypadkach nie zgłoszono żadnej oferty pracy.